

平成 25 年度 道内新入社員意識調査＜要旨＞

北海道生産性本部（会長 高橋賢友）では、平成 17 年度より公益財団法人日本生産性本部と共同で「若者意識アンケート」による新入社員意識調査を実施しており、平成 25 年度の調査結果については、全体分を 4 月 22 日付けで公益財団法人日本生産性本部から公表しています。

当本部では、更に道内新入社員の意識傾向を把握するため、本調査データの中から道内分を抽出し、道外分と比較しながら「道内新入社員意識調査」を下記のとおり取りまとめました。

つきましては、次世代を担う新入社員についての情報として、ご活用いただきたくご報告申し上げます。

＜主なポイント＞

1. 「スペシャリスト」より「ジェネラリスト」を志向（59.7%）過去最高

自身のキャリア形成について好ましい職場を聞いた設問で、「いろいろな仕事や持ち場を経験させてジェネラリストとしてきたえる職場」が過去 7 年間の内で最高値(59.7%)となった。(Q6(f)4 ページに記載)

2. 「海外勤務のチャンスがあれば、応じたい」（44.9%）過去最高だが半数未滿

「海外勤務のチャンスさえあれば、応じたい」は昨年より 1.6 ポイント増加して過去 3 年間の内で最高値(44.9%)となったが半数には至らず。継続して半数を上回った道外(60.2%)との差は 15.3 ポイントとなった。(Q7(c)4～5 ページに記載)

3. 「今の会社に一生勤める」（69.1%）依然として高水準、道外を 20.8 ポイント上回る

転職についての設問で、「今の会社に一生勤めようと思っている」(69.1%)は、道外(48.3%)を 20.8 ポイント上回って、高水準となっている。(Q9(c)5 ページに記載)

4. 平成 25 年度のその他の最高値（過去 9 年間）

①設問「上司も加わったミーティングの席ですばらしいアイデアを思いつきましたが、すぐ上の先輩と意見が対立しそうです。このときあなたは、・・・。」に対して「自分の意見をはっきり言う」とした回答(63.4%)。(Q5(a)2 ページに記載)

②設問「ビジネス上、有益な情報を入手しました。そのとき、あなたは、・・・。」に対して「周りの上司、先輩に対して、積極的に情報を提供する」とした回答(78.7%)。(Q5(d)2～3 ページに記載)

③設問「職場で法令に抵触する可能性のあることが行われていることを知ったあなたは、是正のため、上司に相談しましたが、具体的な指示や行動をとってくれそうにありません。このときあなたは、・・・。」に対して「もうひとつ上位の上司に相談する」とした回答(58.4%)。(Q5(f)3 ページに記載)

④労働時間・裁量労働について好ましい職場を聞いた設問で「残業手当がつくことを前提に決められた時間、場所で働く職場（含、フレックスタイム制）」とした回答(70.6%)。(Q6(e)3～4 ページに記載)

1. 調査方法：

道内データについては、平成 25 年 3～4 月に実施した当本部主催の新入社員研修時および道内の調査依頼企業における新入社員研修時に「若者意識アンケート」を配布・回収した 656 通について集計・分析しました。(比較対象道外データ 1,275 通)

※「過去最高」、「過去最低」は過去 9 年間のデータで比較したものとなります。

※各設問の未回答者分は削除してあります。

2. 添付書類：

- (1) 調査結果要旨 (本紙含め 6 ページ)：本年度の主だった調査結果
- (2) 集計表 (7 ページ)：全ての設問データ (Q5～Q11、過去 5 年間分)
- (3) 属性表 (1 ページ)：調査対象者の属性 (Q1～Q5、性別・年齢など)
(全 14 ページ)

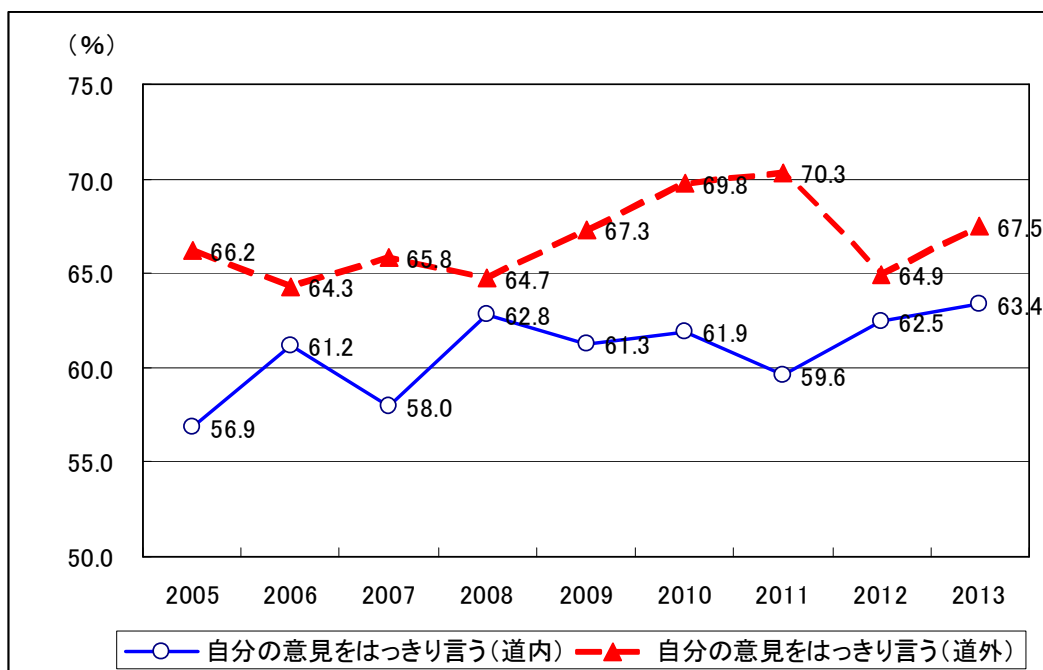
【本件に関するお問い合わせ先】北海道生産性本部 (担当：玉澤)

〒060-0001 札幌市中央区北 1 条西 2 丁目 北海道経済センター 6 階
TEL 011-241-8591 FAX 011-241-3898

3. 調査結果要旨：

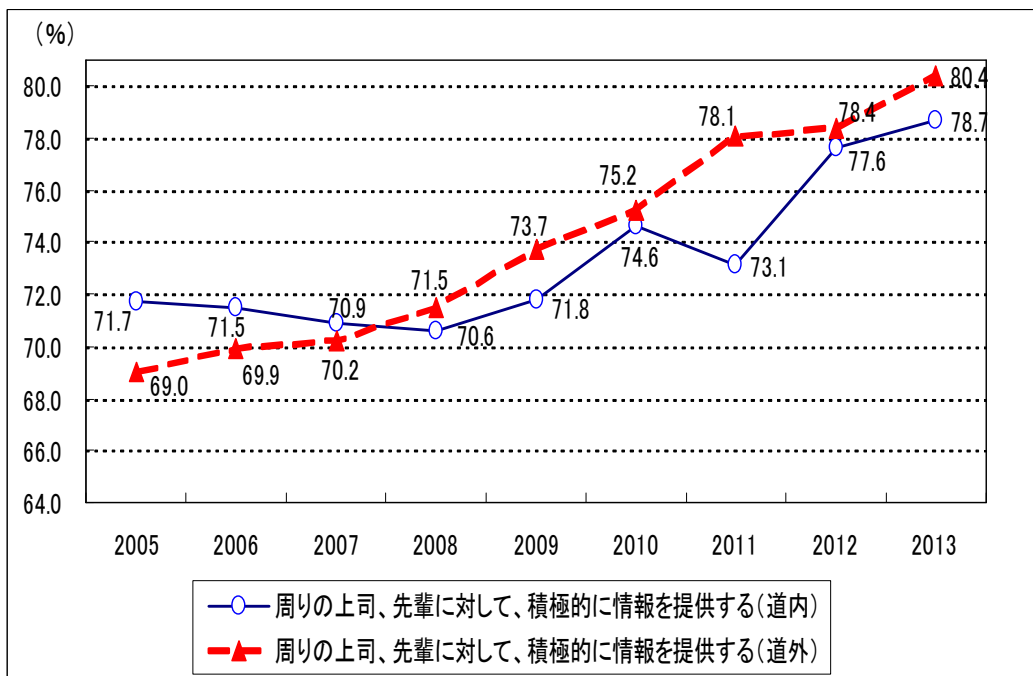
(1) 自分の意見をはっきり言う(63.4%) (過去最高)

「上司も加わったミーティングの席ですばらしいアイデアを思いつきましたが、すぐ上の先輩と意見が対立しそうです。このときあなたは、・・・。」の設問に対して「自分の意見をはっきり言う」とした回答は 63.4%で過去 9 年間の最高値となった。<Q5(a)、下図>



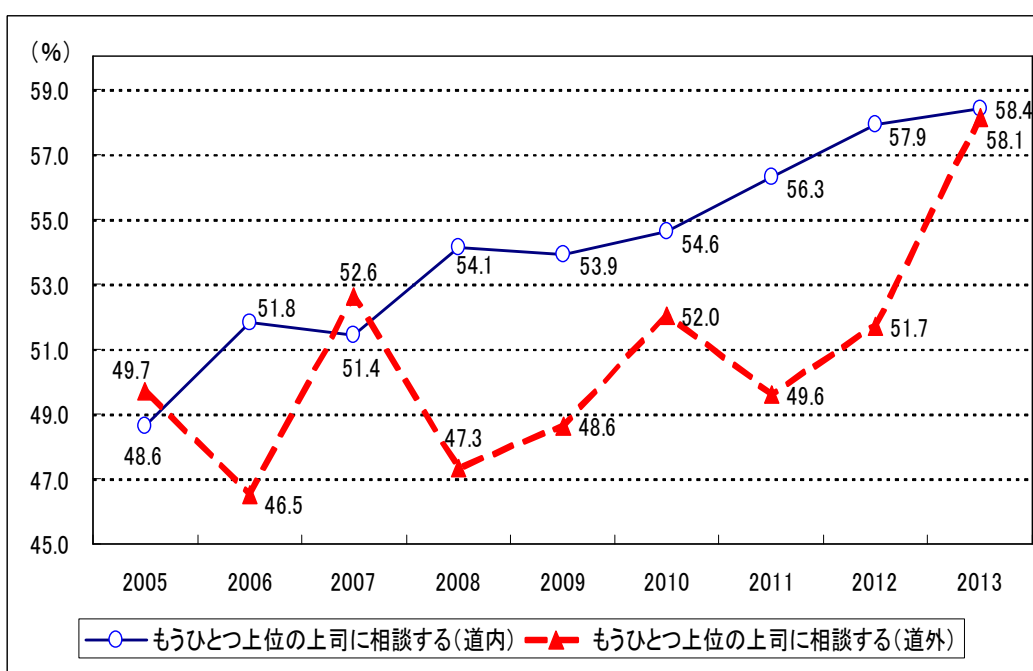
(2) ビジネス上有益な情報を上司、先輩に積極的に提供する(78.7%) (過去最高)

「ビジネス上、有益な情報を入手しました。そのとき、あなたは、・・・」の設問に対して「周りの上司、先輩に対して、積極的に情報を提供する」とした回答は78.7%で過去9年間の最高値となった。<Q5(d)、下図>



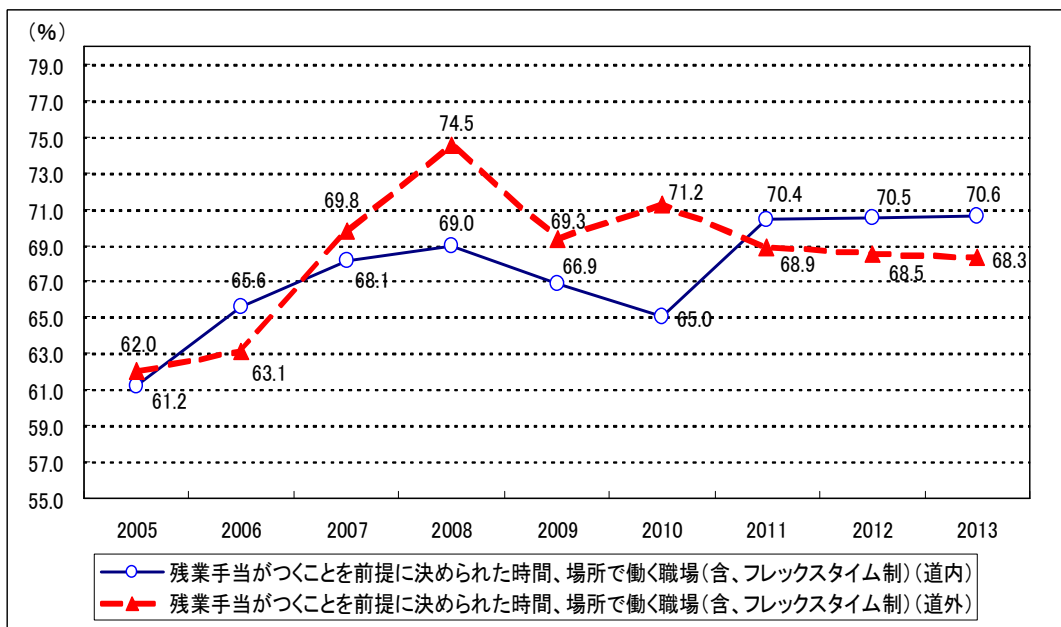
(3) 法令違反と思える上司がいたら、さらに上の上司に相談する(58.4%) (過去最高)

「職場で法令に抵触する可能性のあることが行われていることを知ったあなたは、是正のため、上司に相談しましたが、具体的な指示や行動をとってくれそうにありません。このときあなたは、・・・」の設問に対して「もうひとつ上の上司に相談する」とした回答は58.4%で、過去9年間の最高値となった。<Q5(f)、下図>



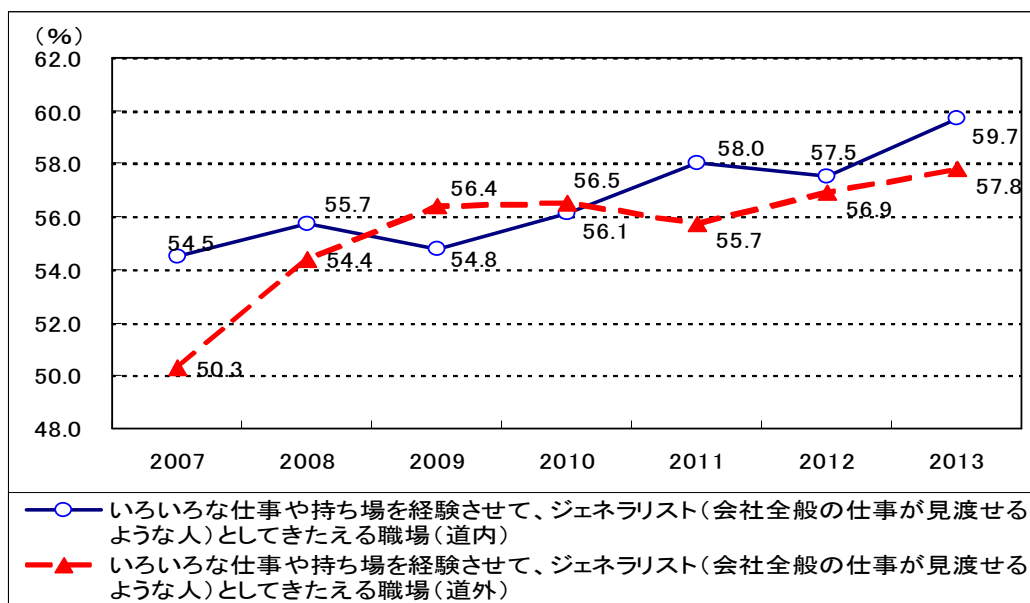
(4) 残業手当がつくことを前提に決められた時間、場所で働く職場(含、フレックスタイム制)を選択した回答が過去最高(70.6%)

労働時間・裁量労働について好ましい職場を聞いた設問で「残業手当がつくことを前提に決められた時間、場所で働く職場(含、フレックスタイム制)」とした回答は70.6%で過去9年間の最高値となった。<Q6(e)、図次ページ>



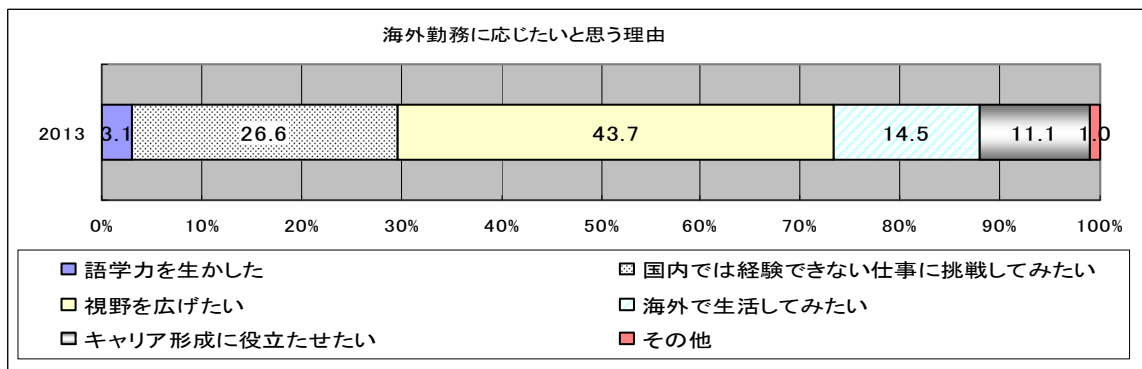
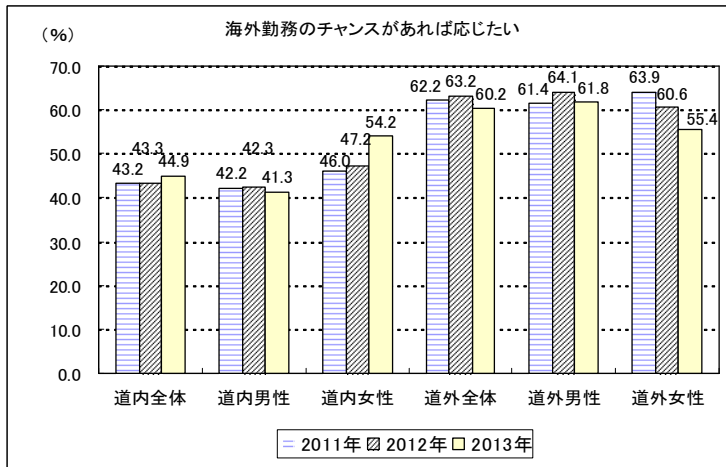
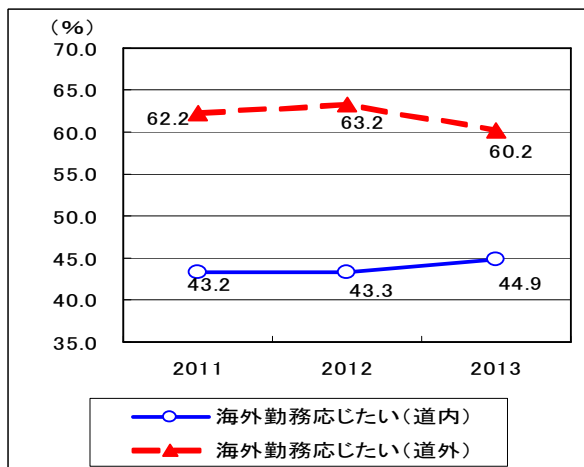
(5) いろいろな仕事や持ち場を経験させて、ジェネラリスト(会社全般の仕事が見渡せるような人)としてきたえる職場を志向(59.7%) (過去最高)

自身のキャリア形成について好ましい職場を聞いた設問で「いろいろな仕事や持ち場を経験させて、ジェネラリスト(会社全般の仕事が見渡せるような人)としてきたえる職場」とした回答は59.7%で過去7年間の最高値となった。一方「ひとつの職場や持ち場を長い間経験させて、スペシャリスト(専門家)としてきたえる職場」は40.3%だった。<Q6(f)、下図>



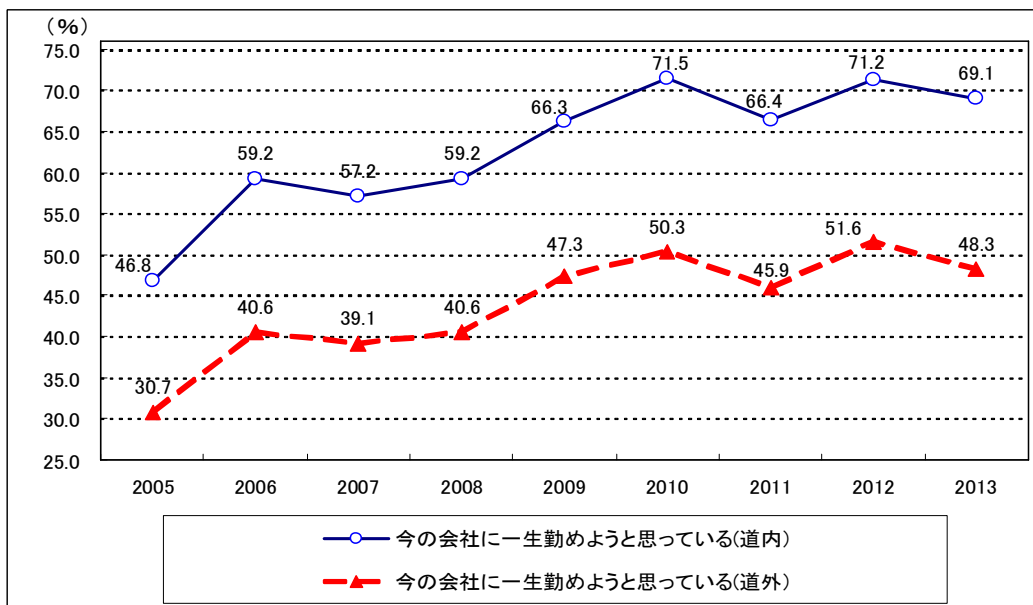
(6) 海外勤務のチャンスがあれば、応じたい(44.9%) (過去最高)

「海外勤務のチャンスさえあれば、応じたい」は昨年より 1.6 ポイント増加して過去 3 年間の最高値(44.9%)となったが半数には至らず。継続して半数を上回った道外(60.2%)との差は 15.3 ポイントとなった。<Q7(c)、下図>



(7) 今の会社に一生勤めようと思っている(69.1%)

転職についての考えを聞いた設問で「今の会社に一生勤めようと思っている」とする回答は 69.1%となった。道外は 48.3%でその差は 20.8 ポイントだった。過去 9 年間で道外と比較すると道内が高水準となっている。<Q9(c)、下図>

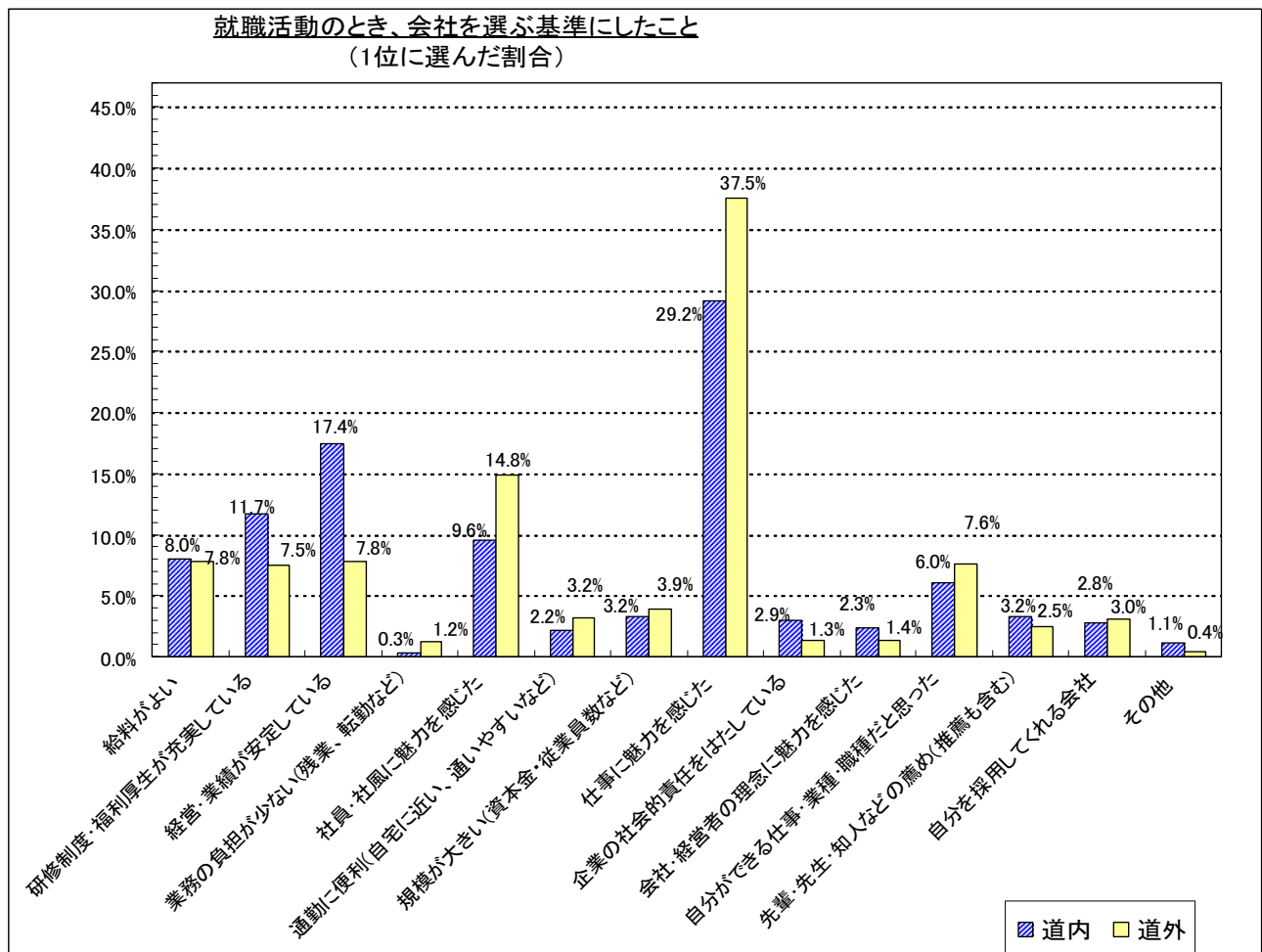


(8) 会社を選ぶ基準にしたこと

就職活動のとき、会社を選ぶ基準にしたこと14項目について、1位に選ばれた項目のベスト3は次のとおりであった。<Q10(f)>

順位	道内	道外
1	・ 仕事に魅力を感じた (29.2%)	・ 仕事に魅力を感じた (37.5%)
2	・ 経営・業績が安定している (17.4%)	・ 社員・社風に魅力を感じた (14.8%)
3	・ 研修制度・福利厚生が充実している (11.7%)	・ 経営・業績が安定している (7.8%) ・ 給料がよい (7.8%)

就職活動のとき、会社を選ぶ基準にしたこと各14項目の1位に選ばれた割合は、次のとおりであった。<Q10(e)>



資料編

過去 5 年間の集計表

「2013若者意識アンケート」集計表 (Q1-Q4は本人の属性：最終頁参照)

設問	2013年度 道内			2013年度 道外			2012年度		2011年度		2010年度		2009年度		
	全体	男性	女性	全体	男性	女性	道内全体	道外全体	道内全体	道外全体	道内全体	道外全体	道内全体	道外全体	
Q5 自分に近い考え方															
(a) 上司も加わったミーティングの席ですばらしいアイデアを思いつきましたが、すぐ上の先輩と意見が対立しそうです。このときあなたは、・・・															
1 先輩の顔をたててだまっている	36.6	32.7	46.9	32.5	29.1	41.3	37.5	35.1	40.4	29.7	38.1	29.8	38.7	32.7	
2 自分の意見をはっきり言う	63.4	67.3	53.1	67.5	70.9	58.7	62.5	64.9	59.6	70.3	61.9	69.8	61.3	67.3	
(b) ある仕事をやっているうちに、研修でおそったマニュアルに書かれていないことが起きました。このときあなたは、・・・															
1 できるだけ自分でくふうしてみる	26.8	26.6	27.4	37.6	36.2	41.5	27.0	34.2	26.7	44.8	24.6	40.0	26.0	39.7	
2 すぐにストップしてあとは先輩や上司に聞く	73.2	73.4	72.6	62.4	63.8	58.5	73.0	65.8	73.3	55.2	75.4	60.0	74.0	60.3	
(c) 職場の人たちで飲みに行くことになりました。そこでは職場のウラ情報が聞けそうです。しかし、あなたには今晚、学校時代の友人との先約があります。このときあなたは、・・・															
1 職場の飲み会に出る	57.7	55.3	64.2	67.7	66.2	71.9	59.8	64.0	57.1	58.5	54.2	60.3	58.6	55.0	
2 友人との飲み会に出る	42.3	44.7	35.8	32.3	33.8	28.1	40.2	36.0	42.9	41.5	45.8	39.7	41.4	45.0	
(d) ビジネス上、有益な情報を入手しました。そのときあなたは、・・・															
1 周りの上司、先輩に対して、積極的に情報を提供する	78.7	76.9	83.6	80.4	78.5	85.4	77.6	78.4	73.1	78.1	74.6	75.2	71.8	73.7	
2 上司、先輩とはいえ、仕事上のライバルなので、必要に応じて情報提供するかどうか決める	21.3	23.1	16.4	19.6	21.5	14.6	22.4	21.6	26.9	21.9	25.4	24.8	28.2	26.3	
(e) 上司から会社のためにはなるが、自分の良心に反する手段で仕事を進めるように指示されました。このときあなたは、・・・															
1 指示の通り行動する	41.0	41.5	39.5	36.4	40.5	26.1	42.2	36.8	44.9	37.8	40.2	38.3	44.3	37.9	
2 指示に従わない	10.4	11.1	8.5	11.5	10.9	12.9	11.3	12.1	10.3	12.1	13.6	15.0	10.7	12.5	
3 わからない	48.6	47.4	52.0	52.1	48.6	61.0	46.5	51.1	44.8	50.1	46.2	46.7	45.0	49.6	
(f) 職場で法令に抵触する可能性のあることが行われていることを知ったあなたは、是正のため、上司に相談しましたが、具体的な指示や行動をとってくれそうにありません。このときあなたは、・・・															
1 もうひとつ上位の上司に相談する	58.4	58.8	57.4	58.1	58.5	57.6	57.9	51.7	56.3	49.6	54.6	52.0	53.9	48.6	
2 総務部など管理部門に相談する	29.0	28.6	30.1	31.4	31.2	31.8	32.0	36.5	31.0	40.9	32.3	36.3	32.8	39.6	
3 役所など公的機関やマスコミ等に相談する	1.4	1.7	0.6	1.3	0.9	2.0	0.8	1.0	0.7	0.8	1.4	1.4	1.6	1.8	
4 わからない	11.2	10.9	11.9	9.2	9.4	8.6	9.3	10.8	12.0	8.7	11.7	10.3	11.7	10.0	

設 問	2013年度 道内			2013年度 道外			2012年度		2011年度		2010年度		2009年度		
	全体	男性	女性	全体	男性	女性	道内全体	道外全体	道内全体	道外全体	道内全体	道外全体	道内全体	道外全体	
Q6 好きなタイプの職場															
(a) 仕事の進め方															
1	各人の仕事の内容があらかじめはっきりと決められていて、おたがいに余計な口出しをしないですむ職場	42.2	41.5	44.3	37.0	36.8	38.1	43.3	36.3	42.0	37.3	37.4	34.9	48.1	39.2
2	各人の担当する仕事の内容が細かく決められておらず、必要に応じて調整をする職場	57.8	58.5	55.7	63.0	63.2	61.9	56.7	63.7	58.0	62.7	62.6	65.1	51.9	60.8
(b) 担当したい仕事															
1	職場の先輩や他の部門とチームを組んで、成果を分かち合える仕事	85.2	85.4	84.7	84.6	84.3	85.1	87.1	85.9	85.2	84.9	85.4	84.4	83.9	83.2
2	自分の個人的な努力が直接成果に結びつく仕事	14.8	14.6	15.3	15.4	15.7	14.9	12.9	14.1	14.8	15.1	14.6	15.6	16.1	16.8
(c) 給料の決め方（給与体系）															
1	各人の業績や能力が大きく影響する給与システム	56.2	58.2	50.8	64.5	64.2	64.8	56.1	65.9	52.9	63.4	50.6	58.3	51.0	59.1
2	業績や能力よりも、年齢・経験を重視して給与が上がるシステム	43.8	41.8	49.2	35.5	35.8	35.2	43.9	34.1	47.1	36.6	49.4	41.7	49.0	40.9
(d) 残業															
1	残業は多いが、仕事を通じて自分のキャリア、専門能力が高められる職場	29.1	31.9	21.6	41.3	43.9	34.1	29.1	41.6	26.8	47.6	30.2	46.2	27.7	41.6
2	残業が少なく、平日でも自分の時間を持って、趣味などに時間が使える職場	70.9	68.1	78.4	58.7	56.1	65.9	70.9	58.4	73.2	52.4	69.8	53.8	72.3	58.4
(e) 労働時間・裁量労働															
1	残業手当がつくことを前提に決められた時間、場所で働く職場（含、フレックスタイム制）	70.6	68.1	77.3	68.3	66.2	73.6	70.5	68.5	70.4	68.9	65.0	71.2	66.9	69.3
2	仕事の成果で評価されることを前提に時間、場所などを自由に選べる職場	29.4	31.9	22.7	31.7	33.8	26.4	29.5	31.5	29.6	31.1	35.0	28.8	33.1	30.7
(f) キャリア															
1	ひとつの仕事や持ち場を長い間経験させて、スペシャリスト（専門家）としてきたえる職場	40.3	42.5	34.3	42.2	40.9	46.3	42.5	43.1	42.0	44.3	43.9	43.5	45.2	43.6
2	いろいろな仕事や持ち場を経験させて、ジェネラリスト（会社全般の仕事が見渡せるような人）としてきたえる職場	59.7	57.5	65.7	57.8	59.1	53.7	57.5	56.9	58.0	55.7	56.1	56.5	54.8	56.4

設 問	2013年度 道内			2013年度 道外			2012年度		2011年度		2010年度		2009年度		
	全体	男性	女性	全体	男性	女性	道内全体	道外全体	道内全体	道外全体	道内全体	道外全体	道内全体	道外全体	
(g) 昇格															
1	仕事を通して発揮した能力をもとにして評価が決まり、同期入社でも昇格に差が付くような職場	61.8	64.1	55.7	68.3	69.6	64.5	63.5	68.8	59.1	68.0	58.8	64.9	56.8	64.5
2	年齢や経験によって、平均的に昇格していく職場	38.2	35.9	44.3	31.7	30.4	35.5	36.5	31.2	40.9	32.0	41.2	35.1	43.2	35.5
Q7	自分に近い考え方														
(a)	自分のキャリアプランに反する仕事を、がまんして続けるのは無意味だ														
1	そう思う	19.3	18.2	22.3	24.0	21.5	30.0	15.6	19.8	19.7	17.0	15.5	17.1	19.9	17.6
2	そう思わない	80.7	81.8	77.7	76.0	78.5	70.0	84.4	80.2	80.3	83.0	84.5	82.9	80.1	82.4
(b)	仕事の手順は、細かいところまできめておいて欲しい														
1	そう思う	54.0	55.5	50.3	42.6	43.7	39.5	55.5	40.6	57.9	37.2	59.1	39.8	57.0	42.8
2	そう思わない	46.0	44.5	49.7	57.4	56.3	60.5	44.5	59.4	42.1	62.8	40.9	60.2	43.0	57.2
(c)	I 海外勤務のチャンスがあれば、応じたい														
1	そう思う	44.9	41.3	54.2	60.2	61.8	55.4	43.3	63.2	43.2	62.2	2011年度より設問を変更			
2	そう思わない	55.1	58.7	45.8	39.8	38.2	44.6	56.7	36.8	56.8	37.8				
(c)	II Q7(c)で「そう思う」一番の理由														
1	語学力を生かした	3.1	3.6	2.2	3.1	2.5	4.8	2013年新設項目							
2	国内では経験できない仕事に挑戦してみたい	26.6	28.6	22.6	26.1	25.9	25.4								
3	視野を広げたい	43.7	44.4	41.9	37.7	36.8	41.2								
4	海外で生活してみたい	14.5	11.7	20.4	11.5	11.0	13.2								
5	キャリア形成に役立たせたい	11.1	10.2	12.9	20.0	22.0	14.3								
6	その他	1.0	1.5	0.0	1.6	1.8	1.1								
(d)	若いうちならフリーランパイヤの生活を送るのも悪くない														
1	そう思う	24.2	21.4	31.6	25.6	25.5	24.9	20.0	24.8	22.3	25.8	21.2	20.4	21.4	20.8
2	そう思わない	75.8	78.6	68.4	74.4	74.5	75.1	80.0	75.2	77.7	74.2	78.8	79.6	78.6	79.2
(e)	条件の良い会社があれば、さっさと移る方が得だ														
1	そう思う	20.7	20.8	20.5	28.7	28.3	29.7	17.7	27.9	21.1	26.1	19.7	22.5	20.0	21.9
2	そう思わない	79.3	79.2	79.5	71.3	71.7	70.3	82.3	72.1	78.9	73.9	80.3	77.5	80.0	78.1
(f)	会社の運動会などの親睦行事は、参加したい														
1	そう思う	89.9	90.8	87.6	85.3	85.1	85.7	90.5	86.0	87.9	83.3	2011年度より設問を変更			
2	そう思わない	10.1	9.2	12.4	14.7	14.9	14.3	9.5	14.0	12.1	16.7				
(g)	細かいことは下に任せ、上に立つもの(上司)はいつも大きな目で仕事を見ていて欲しい														
1	そう思う	45.7	47.3	41.2	54.8	55.7	52.4	42.4	60.3	47.6	59.4	38.1	53.2	41.7	52.9
2	そう思わない	54.3	52.7	58.8	45.2	44.3	47.6	57.6	39.7	52.4	40.6	61.6	46.8	58.3	47.1
(h)	自分には仕事を通じてかなえたい「夢」がある														
1	そう思う	64.9	68.2	55.9	71.0	71.9	68.6	66.7	73.5	64.8	75.9	71.2	73.8	68.5	73.9
2	そう思わない	35.1	31.8	44.1	29.0	28.1	31.4	33.3	26.5	35.2	24.1	28.8	26.2	31.5	26.1

設 問	2013年度 道内			2013年度 道外			2012年度		2011年度		2010年度		2009年度	
	全体	男性	女性	全体	男性	女性	道内全体	道外全体	道内全体	道外全体	道内全体	道外全体	道内全体	道外全体
(i) 将来への自分のキャリアプランを考える上では、社内で出世するより、自分で起業して独立したい														
1 そう思う	11.7	13.3	7.4	16.5	18.1	11.8	8.3	15.7	12.0	16.6	10.9	13.8	12.1	15.5
2 そう思わない	88.3	86.7	92.6	83.5	81.9	88.2	91.7	84.3	88.0	83.4	89.1	86.2	87.9	84.5
(j) 人より多くの賃金を得なくとも、食べていけるだけの収入があれば十分だ														
1 そう思う	38.0	36.6	41.8	32.5	30.4	38.3	36.7	32.3	35.2	35.5	34.4	33.0	38.3	34.8
2 そう思わない	62.0	63.4	58.2	67.5	69.6	61.7	63.3	67.7	64.8	64.5	65.6	67.0	61.7	65.2
(k) あなたが発注者の立場であれば取引先からお中元やお歳暮や食事などを受け取ることは問題がない														
1 そう思う	49.7	50.3	48.0	40.6	41.8	37.6	44.3	45.7	43.7	42.7	40.7	42.7	42.8	42.9
2 そう思わない	50.3	49.7	52.0	59.4	58.2	62.4	55.7	54.3	56.3	57.3	59.3	57.3	57.2	57.1
(l) 従来の基準や慣習には反しても、法律に反しないことであれば、どんな強引な手段や方法をとっても問題はない														
1 そう思う	17.4	19.1	13.0	24.9	27.0	19.5	17.4	24.0	18.8	24.3	18.2	20.6	20.2	23.6
2 そう思わない	82.6	80.9	87.0	75.1	73.0	80.5	82.6	76.0	81.2	75.7	81.8	79.4	79.8	76.4
(m) これからの社会人生活は不安より期待のほうが大きい														
1 そう思う	51.9	55.9	41.2	61.5	62.8	58.3	53.0	64.5	46.7	62.5	2011年度より設問を新設			
2 そう思わない	48.1	44.1	58.8	38.5	37.2	41.7	47.0	35.5	53.3	37.5				
(n) 子供が生まれたときには、育児休暇を取得したい														
1 そう思う	68.2	57.0	97.7	73.5	64.2	97.7	69.2	71.2	2012年度より設問を新設					
2 そう思わない	31.8	43.0	2.3	26.5	35.8	2.3	30.8	28.8						
Q8 仕事をする上での優先順位														
あなたが会社で仕事をする上で、下記の方々のいずれの方が大切だと思いますか。イ～ホに優先順位（1～5）をつけて下さい。	1位	1位	1位	1位	1位	1位	1位	1位	1位	1位	1位	1位	1位	1位
イ 顧客・消費者	65.3	65.8	64.4	59.8	59.3	61.5	65.8	57.0	64.2	57.0	69.4	56.7	66.9	53.0
ロ 株主	1.9	1.9	1.7	2.5	2.9	1.5	3.1	3.6	1.7	2.3	3.2	4.1	3.0	3.4
ハ 上司・同僚	20.0	18.1	24.8	26.5	25.3	29.3	20.5	28.1	23.7	28.1	18.7	26.8	20.8	29.7
ニ 取引先	5.9	6.3	5.1	8.9	9.4	7.3	4.7	8.0	3.8	8.6	4.1	10.4	4.6	10.4
ホ 地域社会	6.9	8.0	4.0	3.0	3.6	1.5	6.4	3.7	6.9	5.0	4.6	3.3	4.7	3.5

設 問	2013年度 道内			2013年度 道外			2012年度		2011年度		2010年度		2009年度		
	全体	男性	女性	全体	男性	女性	道内全体	道外全体	道内全体	道外全体	道内全体	道外全体	道内全体	道外全体	
Q9 転職															
(a) あなたは、転職についてどう考えますか？															
1 しないにこしたことはない。	37.0	39.5	30.2	29.2	30.8	25.4	39.4	27.7	37.4	27.2	39.8	31.4	38.9	31.6	
2 それなりの理由があれば、1～2度の転職は仕方がない。	46.0	44.0	51.3	49.1	48.3	50.9	42.9	52.0	45.0	48.0	44.0	49.1	46.0	46.5	
3 それなりの理由があれば、何度してもかまわない。	9.5	8.9	11.2	16.6	16.9	15.9	10.1	14.5	9.6	19.1	9.3	13.9	7.7	16.0	
4 いずれでもない・わからない。	7.5	7.6	7.3	5.1	4.0	7.8	7.6	5.8	8.0	5.7	6.9	5.6	7.4	5.9	
(b) あなたは一つの会社に、最低でもどのくらい勤めるべきだと思いますか？															
1 1年	0.3	0.4	0.0	0.6	0.4	1.2	0.8	0.9	1.1	0.6	0.9	0.6	1.2	0.7	
2 2～3年	23.7	17.7	39.7	24.6	20.5	35.0	22.8	26.0	24.2	23.4	22.2	24.8	24.7	27.0	
3 4～5年	27.0	25.9	29.6	30.2	29.8	31.8	27.8	30.0	25.0	31.3	21.4	31.7	23.3	30.8	
4 6年以上	28.0	32.2	17.3	22.5	26.2	13.3	27.9	23.7	29.5	24.1	33.0	22.4	28.1	20.4	
5 転職するそれなりの理由があれば、期間は関係ない。	17.3	19.4	11.7	20.1	21.0	17.3	16.9	17.3	16.3	17.7	18.2	18.8	18.9	18.5	
6 いずれでもない・わからない。	3.7	4.4	1.7	2.0	2.1	1.4	3.8	2.1	3.9	2.9	4.3	1.7	3.8	2.6	
(c) 当てはまるもの1つだけに○をつけて下さい。															
1 今の会社に一生勤めようと思っている。	69.1	73.0	59.2	48.3	48.1	49.2	71.2	51.6	66.4	45.9	71.5	50.3	66.3	47.3	
2 きっかけ、チャンスがあれば、転職しても良い。	19.8	17.3	26.3	37.3	40.2	29.9	17.9	33.3	20.0	37.7	18.5	36.3	19.3	34.0	
3 現在、ぜひ転職したい	0.2	0.2	0.0	0.4	0.3	0.6	0.1	0.4	0.3	1.0	0.5	0.6	0.7	0.5	
4 いずれでもない・わからない。	10.9	9.5	14.5	14.0	11.4	20.3	10.8	14.7	13.3	15.4	9.5	12.8	13.7	18.2	
Q10 就職活動															
(a) 就職活動を始めた時期は？															
1 2010年5～8月	4.8	5.1	3.9	8.6	8.4	9.3	8.8	12.9	6.9	12.2	2011年度より設問を変更				
2 2010年9～12月	37.3	35.2	43.0	43.9	42.5	47.7	33.0	46.7	31.2	45.5					
3 2011年1～4月	33.8	34.5	31.8	31.5	32.9	28.5	31.5	25.6	33.7	29.6					
4 2011年5月以降	23.5	25.0	19.6	14.4	15.1	11.9	26.1	13.5	27.0	11.3					
5 その他	0.6	0.2	1.7	1.6	1.1	2.6	0.6	1.3	1.2	1.4					

設 問	2013年度 道内			2013年度 道外			2012年度		2011年度		2010年度		2009年度		
	全体	男性	女性	全体	男性	女性	道内全体	道外全体	道内全体	道外全体	道内全体	道外全体	道内全体	道外全体	
(b) 訪問した会社数は？															
1	1～5社	52.7	56.2	43.8	26.7	29.6	19.4	59.2	24.2	56.8	21.0	2011年度より設問を変更			
2	6～10社	12.8	11.0	17.4	15.9	16.5	14.5	12.4	13.7	11.0	13.5				
3	11～20社	15.6	14.6	18.0	21.2	21.4	20.5	13	19.6	13.2	19.2				
4	21～30社	10.0	9.3	11.8	16.4	15.6	18.3	8.6	17.9	10.5	17.9				
5	31～50社	5.4	5.1	6.2	12.8	10.8	18.3	4.2	14.8	6.0	17.2				
6	51～70社	2.9	3.4	1.7	5.4	4.7	7.0	1.8	5.7	1.7	7.9				
7	71社以上	0.6	0.4	1.1	1.6	1.4	2.0	0.8	4.1	0.8	3.3				
(c) 内定が出た会社数は？															
1	1社	70.9	73.9	63.3	54.4	54.8	52.7	77.5	54.7	78.7	52.4	77.0	54.0	65.6	44.4
2	2社	18.1	15.3	25.4	24.3	22.3	29.3	14.4	24.2	12.8	21.3	12.6	21.4	16.1	23.1
3	3社	6.8	5.7	9.6	12.2	12.6	11.6	5.8	11.9	5.6	14.0	6.5	10.7	9.5	16.1
4	その他（4社以上）	4.2	5.1	1.7	9.1	10.3	6.4	2.3	9.2	2.9	12.3	2011年度より設問を変更			
(d) 就職した会社の内定が出た時期は？															
1	2011年 春	46.3	46.8	44.8	54.1	54.6	53.6	36.5	52.6	44.1	63.3	37.1	61.3	43.2	60.6
2	2011年 夏	20.6	16.1	32.6	19.5	19.3	19.7	23.9	18.8	20.4	15.6	19.7	16.3	18.8	13.5
3	2011年 秋	26.2	29.9	16.3	14.0	16.2	8.1	32.1	16.0	27.3	10.9	32.0	10.6	29.6	12.1
4	2011-12年 冬	5.7	5.9	5.1	8.5	6.9	12.5	6.2	7.8	6.9	5.1	8.1	5.1	5.7	6.5
5	2012年 春	0.9	1.1	0.6	3.4	2.7	5.2	1.1	4.5	1.2	4.5	2.9	5.8	2.4	6.5
6	その他	0.3	0.2	0.6	0.5	0.3	0.9	0.2	0.3	0.1	0.6	0.2	0.9	0.3	0.8

設 問		2013年度 道内		2013年度 道外		2012年度		2011年度		2010年度		2009年度			
		全体		全体		道内全体	道外全体	道内全体	道外全体	道内全体	道外全体	道内全体	道外全体		
(f)	就職活動のとき、会社を選ぶ基準にしたことは？以下からトップ5を選び、[]に優先順位(1~5)を記入してください。	1位回数	1位 (%)	1位回数	1位 (%)	1位 (%)	1位 (%)	1位 (%)	1位 (%)	1位 (%)	1位 (%)	2010年度より設問を変更			
(1)	給料がよい	52	8.0	97	7.8	6.8	7.2	6.6	5.8	6.6	5.6				
(2)	研修制度・福利厚生が充実している(有給、各種手当、職場の居住環境など)	76	11.7	94	7.5	11.4	8.4	9.5	6.1	8.7	5.9				
(3)	経営・業績が安定している	113	17.4	97	7.8	19.8	10.9	21.3	9.3	23.1	10.7				
(4)	業務の負担が少ない(残業、転勤など)	2	0.3	15	1.2	0.9	1.3	0.8	0.7	1.4	0.8				
(5)	社員・社風に魅力を感じた	62	9.6	185	14.8	10.1	15.3	7.9	18.2	8.7	13.4				
(6)	通勤に便利(自宅に近い、通いやすいなど)	14	2.2	40	3.2	1.5	1.8	2.0	1.5	1.7	2.0				
(7)	規模が大きい(資本金・従業員数など)	21	3.2	49	3.9	5	3.5	4.6	4.2	5.2	4.2				
(8)	仕事に魅力を感じた(自分がやりたいと思った、他社にはないノウハウがある、国際展開している、自分が成長できる、など)	189	29.2	468	37.5	33.7	43.2	26.5	37.4	27.5	42.1				
(9)	企業の社会的責任をはたしている	19	2.9	16	1.3	2.5	0.4	3.4	1.7	2.5	1.1				
(10)	会社・経営者の理念に魅力を感じた	15	2.3	17	1.4	1	0.8	2.0	1.5	1.4	1.8				
(11)	自分ができる仕事・業種・職種だと思った	39	6.0	95	7.6	3.8	4	6.0	8.6	8.0	6.1				
(12)	先輩・先生・知人などの薦め(推薦も含む)	21	3.2	31	2.5	2.1	1.7	3.2	1.7	1.6	2.7				
(13)	自分を採用してくれる会社	18	2.8	38	3.0	1.1	1.2	4.3	3.0	2.1	2.8				
(14)	その他	7	1.1	5	0.4	0.3	0.2	1.6	0.3	1.4	0.6				
設 問		2013年度 道内			2013年度 道外			2012年度		2011年度		2010年度		2009年度	
		全体	男性	女性	全体	男性	女性	道内全体	道外全体	道内全体	道外全体	道内全体	道外全体	道内全体	道外全体
Q11	SNS(ソーシャルネットワークキングサービス)を利用していますか？														
1	はい	14.9	15.0	14.5	23.3	20.0	32.5	65.4	75.4	2012年度は設問を変更					
2	いいえ	85.1	85.0	85.5	76.7	80.0	67.5	34.6	24.6						

【属性】

設 問	回 答	2013年道内	2013年道外	2012年道内	2011年道内	2010年道内	2009年道内	
Q1 (a) 性別	男性	72.7	72.3	80.1	77.2	85.5	75.5	
	女性	27.3	27.7	19.9	22.8	14.5	24.5	
	(b) 年齢	20歳未満	26.8	11.7	31.4	28.0	32.8	29.0
		20歳以上	73.2	88.3	68.6	72.0	67.2	71.0
Q2 最終学歴	4大	49.1	51.7	43.5	43.1	41.7	49.0	
	大学院	9.9	28.1	10.2	10.8	9.4	6.7	
	高等学校	24.2	8.6	27.7	25.0	29.5	25.4	
	工業高専	7.2	6.6	8.7	6.5	6.7	5.9	
	短大	5.0	0.8	4.1	7.6	2.7	5.5	
	専門学校	4.1	3.2	5.5	6.6	9.1	7.1	
	その他	0.5	1.0	0.3	0.4	0.9	0.4	
Q3 (a) 従業員数	～299人	7.1	24.7	3.4	7.4	4.9	5.9	
	300人～	92.9	75.3	96.6	92.6	95.1	94.1	
	(b) 業種	鉱業	0.5	0.1	0.0	0.1	0.2	0.1
		建設業	10.4	6.9	8.8	8.4	11.6	5.3
		製造業	13.3	32.0	12.3	6.2	8.1	4.5
		運輸・通信業	2.0	6.0	26.2	25.9	40.6	29.3
		卸売・小売業、飲食店	16.5	5.3	8.7	11.0	5.4	14.2
		金融・保険・不動産業	24.7	0.8	19.3	22.7	15.1	21.9
		サービス業（情報処理含む）	0.2	41.0	0.2	0.1	0.2	6.2
		その他	32.4	7.9	24.5	25.6	18.8	18.5
	(c) 職種	事務職	23.6	11.1	23.6	24.7	13.0	20.6
		企画職	0.8	0.9	0.0	0.4	0.2	0.2
		技術職（現場スタッフ）	33.3	15.9	35.7	33.1	37.2	22.4
技能職（製造組立）		7.2	8.9	10.5	3.6	6.1	5.7	
研究・開発職		1.6	5.7	1.0	0.8	1.1	0.3	
営業職		17.7	12.9	13.8	17.9	20.9	15.7	
販売職		6.7	0.1	5.2	1.5	2.0	7.5	
情報処理職		0.0	34.2	0.6	0.0	0.4	4.9	
その他		9.1	10.3	9.6	18.0	19.1	22.7	
Q4 今の会社の志望順位	第一志望	82.6	70.6	82.8	81.3	81.7	83.9	
	第二志望	12.1	15.8	11.9	12.2	11.2	10.2	
	第三志望	3.2	6.2	3.4	3.5	3.8	4.0	
	その他	2.1	7.4	1.9	3.0	3.8	1.9	