

## 平成 24 年度 道内新入社員意識調査＜要旨＞

北海道生産性本部（会長 川合 克彦）では、平成 17 年度より公益財団法人日本生産性本部と共同で「若者意識アンケート」による新入社員意識調査を実施しており、平成 24 年度の調査結果については、全体分を 4 月 23 日付けで公益財団法人日本生産性本部から公表しているところです。

当本部では、更に道内新入社員の意識傾向を把握するため、本調査データの中から道内分を抽出し、道外分と比較しながら「道内新入社員意識調査」を下記のとおり取りまとめました。

つきましては、次世代を担う新入社員についての情報として、ご活用いただきたくご報告申し上げます。

### ＜主なポイント＞

#### 1. チームを組んで成果を分かち合える仕事を好む（87.1%）過去最高

「自分の個人的な努力が成果に結びつく仕事」との二者択一に対し、「職場の先輩や他の部門とチームを組んで、成果を分かち合える仕事」を選択した回答が 87.1%となり過去 7 年間の最高値となった。（Q6(b) 調査結果 3 ページに記載）

#### 2. 自分で起業、独立したい（8.3%）過去最低

将来についての設問で「将来の自分のキャリアプランを考える上では、社内で出世するより、自分で起業して独立したい」に対し「そう思う」とする回答は 8.3%となり過去 7 年間の最低値となった。（Q7(i) 調査結果 4 ページに記載）

#### 3. チャンスがあれば転職しても良い（17.9%）過去最低

転職についての設問で「きっかけ、チャンスさえあれば、転職してもよい」とする回答は 17.9%となり過去 7 年間の最低値となった。逆に「今の会社に一生勤めようと思っている」とする回答は 71.2%で平成 22 年の 71.5%に次ぐ高い値となった。（Q9(c) 調査結果 6 ページに記載）

#### 4. 平成 24 年度の新設問

##### ①育児休暇の取得を考えている、道内女性（100%）

子供が生まれたときには、育児休暇を取得したいと考えている人は 69.2%となり、特に女性では 100%であった（男性 61.5%）。

##### ②東日本大震災によって就職活動に影響があった（28.8%）

2011 年 3 月 11 日の東日本大震災によって就職活動に影響があったとする回答は道内の 28.8%に対し道外は 60.6%であった。道内より道外で影響が大きかったことを示す結果となった。

##### ③SNS を利用している（65.4%）

SNS（ソーシャルネットワーキングサービス）を利用しているとする回答は 65.4%となり、男性（61.9%）に対し女性（79.1%）の利用率が高かった。

（①Q7(n)、②Q10(e)、③Q11 調査結果 4～5 ページに記載）

## 1. 調査方法：

道内データについては、平成 24 年 3～4 月に実施した当本部主催の新入社員研修時および道内の調査依頼企業における新入社員研修時に「若者意識アンケート」を配布・回収した 903 通について集計・分析しました。(比較対象道外データ 1,186 通)

※「過去最高」、「過去最低」は過去 7 年間のデータで比較したものとなります。

※各設問の未回答者分は削除してあります。

## 2. 添付書類：

- (1) 調査結果要旨 (本紙含め 7 ページ)：本年度の主だった調査結果
- (2) 集計表 (7 ページ)：全ての設問データ (過去 5 年間分)
- (3) 属性表 (1 ページ)：調査対象者の属性 (性別・年齢など) 全 15 ページ

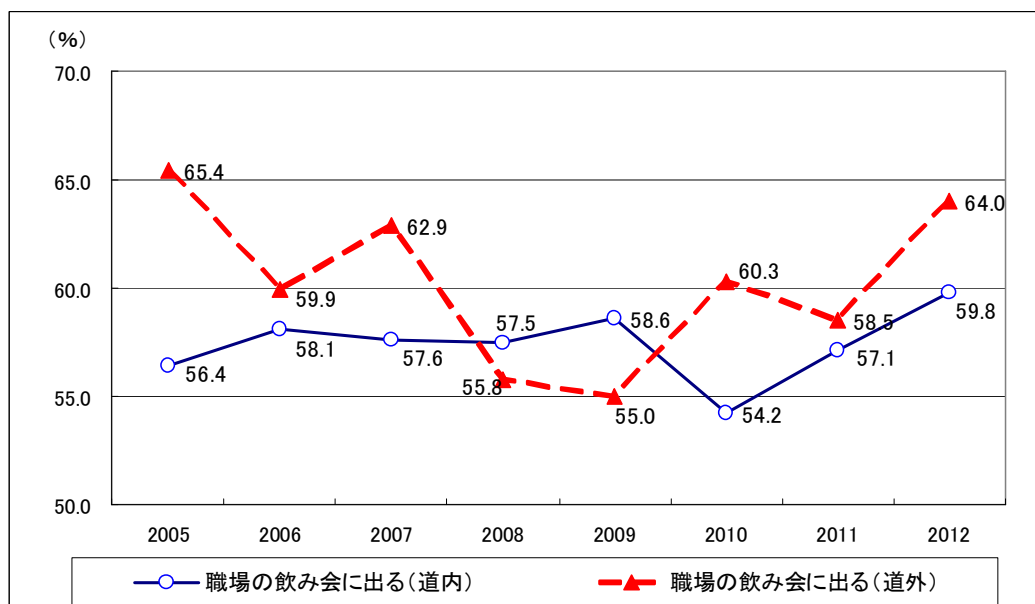
【本件に関するお問い合わせ先】北海道生産性本部 (担当：玉澤)

〒060-0001 札幌市中央区北 1 条西 2 丁目 北海道経済センター 6 階  
TEL 011-241-8591 FAX 011-241-3898

## 3. 調査結果要旨：

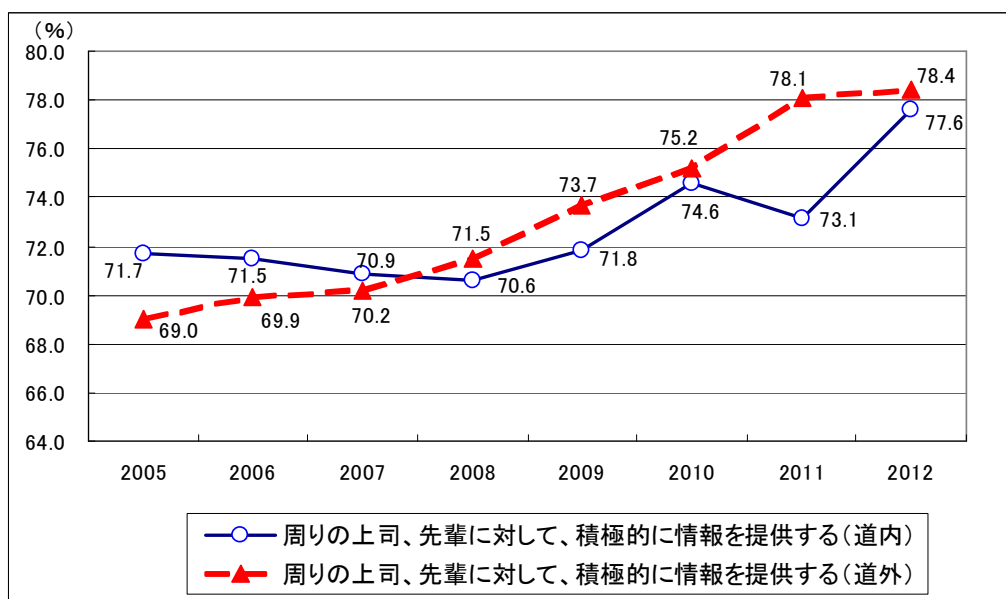
### (1) 職場の飲み会に出る (59.8%) (過去最高)

「職場の人たちで飲みに行くことになりました。そこでは職場のウラ情報が聞けそうです。しかし、あなたには今晚、学校時代の友人との先約があります。このときあなたは、・・・」の設問に対して「職場の飲み会に出る」とした回答は 59.8% で過去 7 年間の最高値となった。<Q5(c)>



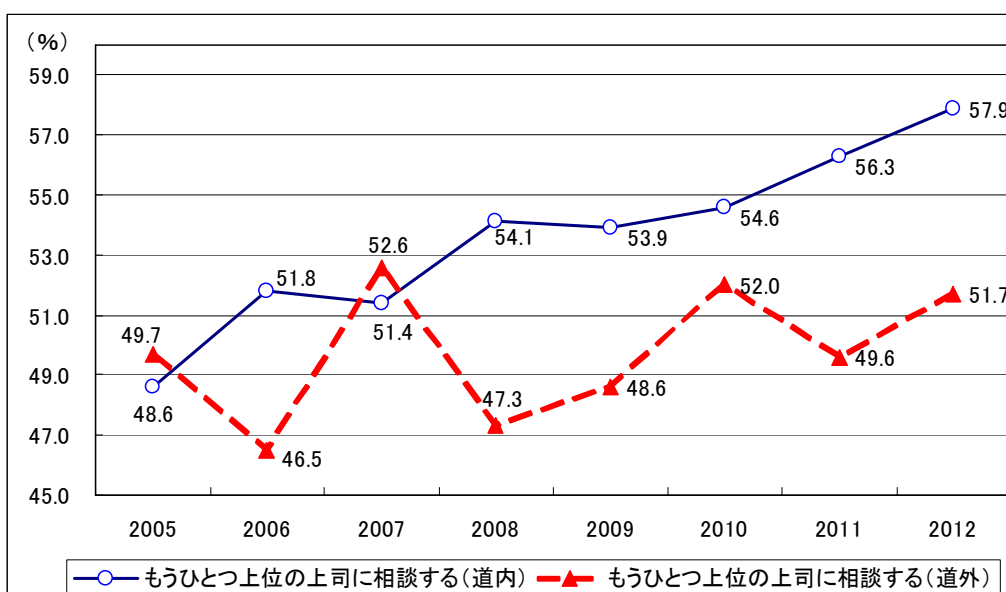
### (2) ビジネス上有益な情報を上司、先輩に積極的に提供する (77.6%) (過去最高)

「ビジネス上、有益な情報を入手しました。そのとき、あなたは、・・・」の設問に対して「周りの上司、先輩に対して、積極的に情報を提供する」とした回答は 77.6% で過去 7 年間の最高値となった。<Q5(d)>



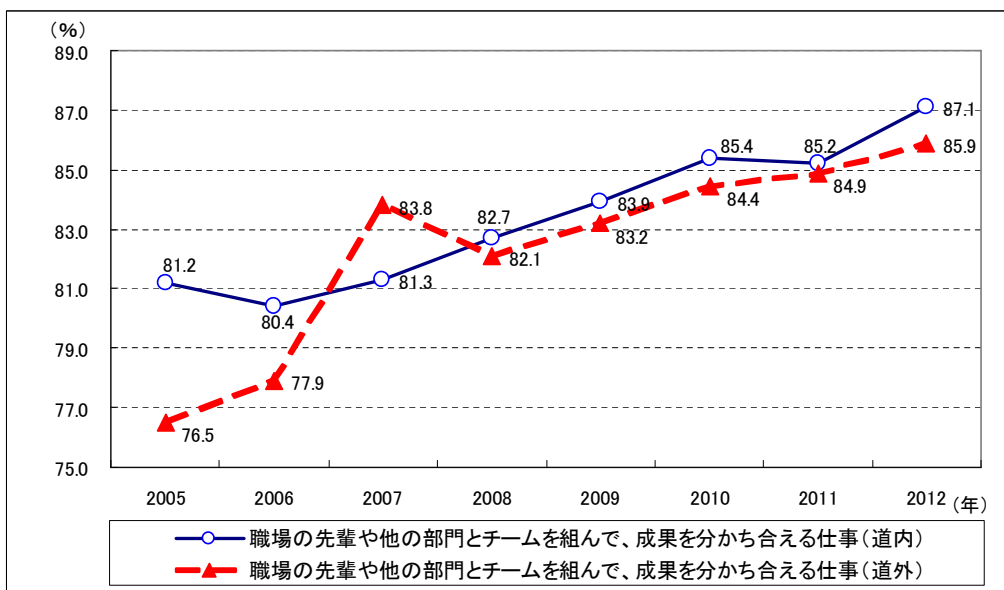
**(3) 法令違反と思える上司がいたら、さらに上の上司に相談する(57.9%) (過去最高)**

「職場で法令に抵触する可能性のあることが行われていることを知ったあなたは、是正のため、上司に相談しましたが、具体的な指示や行動をとってくれそうにありません。このときあなたは、・・・」の設問に対して「もうひとつ上の上司に相談する」とした回答は57.9%となり過去7年間で見ると3年連続で最高値を更新し、コンプライアンス意識が向上していることを示す結果となった。<Q5(f)>



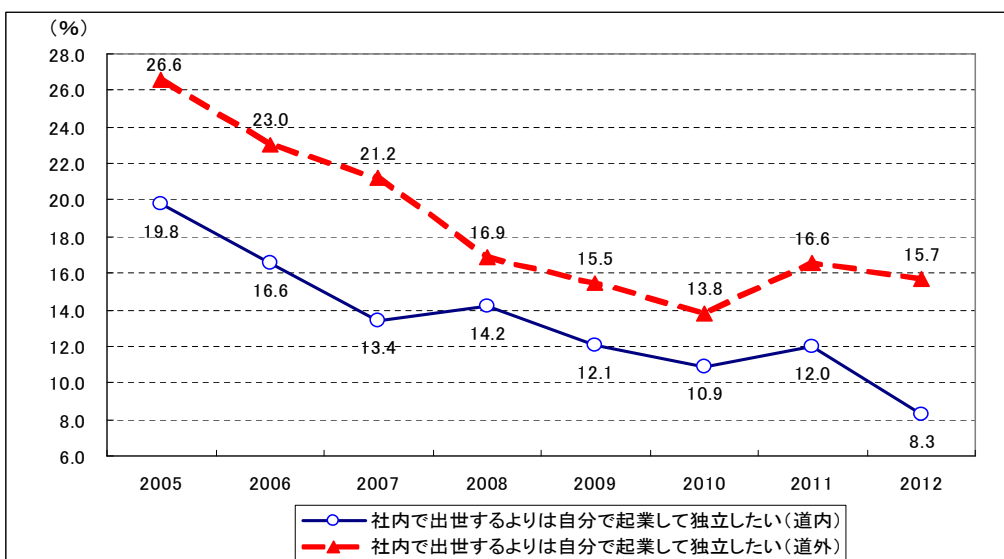
**(4) チームを組んで、成果を分かち合える仕事を担当したい(87.1%) (過去最高)**

「自分の個人的な努力が直接成果に結びつく仕事」との二者択一の設問に対して「職場の先輩や他の部門とチームを組んで、成果を分かち合える仕事」とした回答は87.1%で過去7年間の最高値を更新した。道内、道外共にチームワークをより重視する傾向を示す結果となった。<Q6(b)>



**(5) 自分で起業、独立したい(8.3%) (過去最低)**

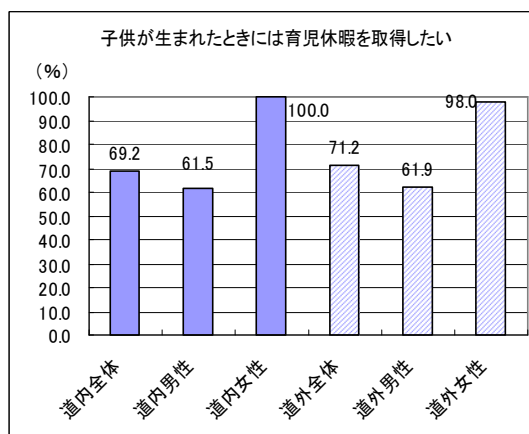
自分の将来についての設問で「将来への自分のキャリアプランを考える上では、社内で出世するより、自分で起業して独立したい」に対し「そう思う」とした回答は8.3%で過去7年間の最低値となった。<Q7(i)>



**(6) 平成 24 年度の新設問**

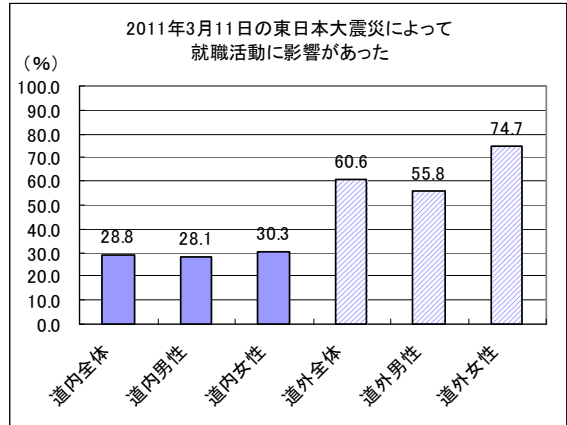
**①子供が生まれたときには、育児休暇を取得したい、道内女性(100%)**

「子供が生まれたときには、育児休暇を取得したい」に対し「そう思う」とした回答は69.2%だったが、男性の61.5%に対し女性では100%であった。<Q7(n)>



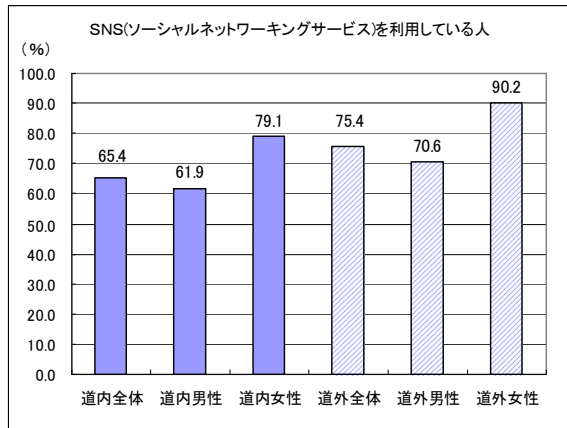
**②東日本大震災によって就職活動に影響があった(28.8%)**

2011年3月11日の東日本大震災によって就職活動に影響があったとする回答は、道内の28.8%に対し道外は60.6%であった。道内より道外で影響が大きかったことを示す結果となった。<Q10(e)>



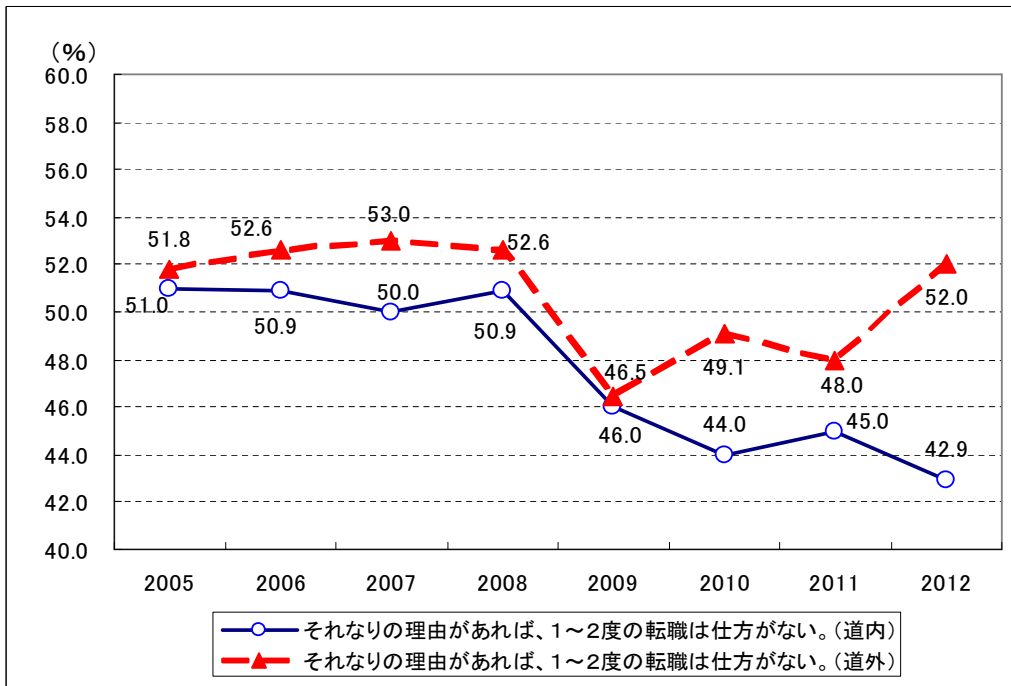
**③SNSを利用している(65.4%)**

「SNS(ソーシャルネットワーキングサービス)を利用していますか?」の設問に対し、「利用している」とする回答は65.4%となり、男性61.9%に対し特に女性は79.1%と利用率が高かった。道外(男性70.6%、女性90.2%)でも同様の傾向を示す結果となった。<Q11>



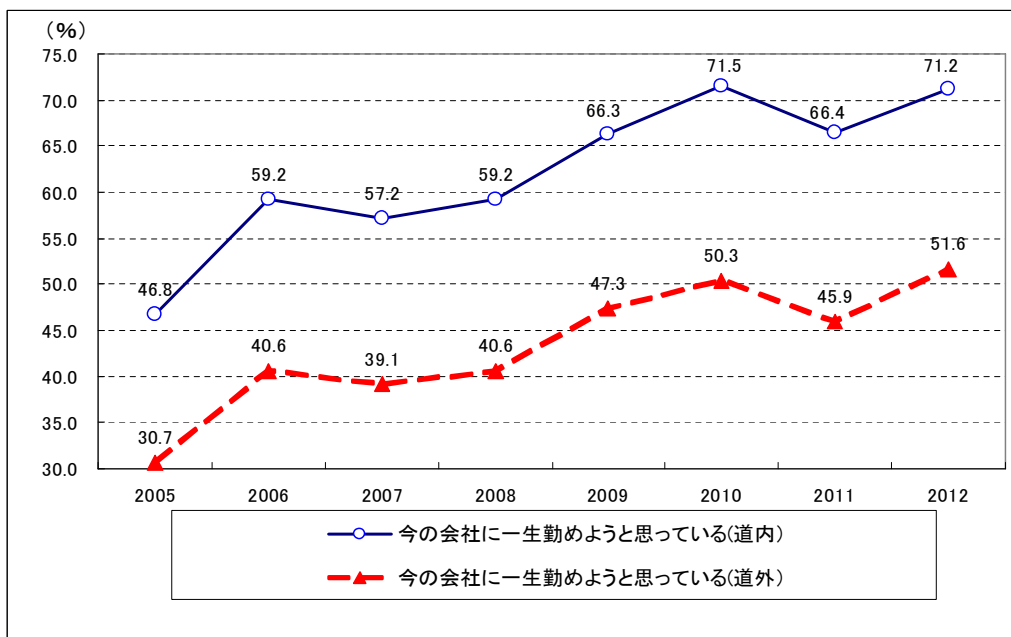
**(7) それなりの理由があれば、1~2度の転職は仕方がない(42.9%) 過去最低**

転職についての考えを聞く設問で「それなりの理由があれば、1~2度の転職は仕方がない」とする回答は42.9%となり過去7年間で最低値となった。転職を避けたいと考える人が増えていることを示す結果となった。また、道外との差は9.1ポイントなり過去7年間で最大となった。<Q9(a)>



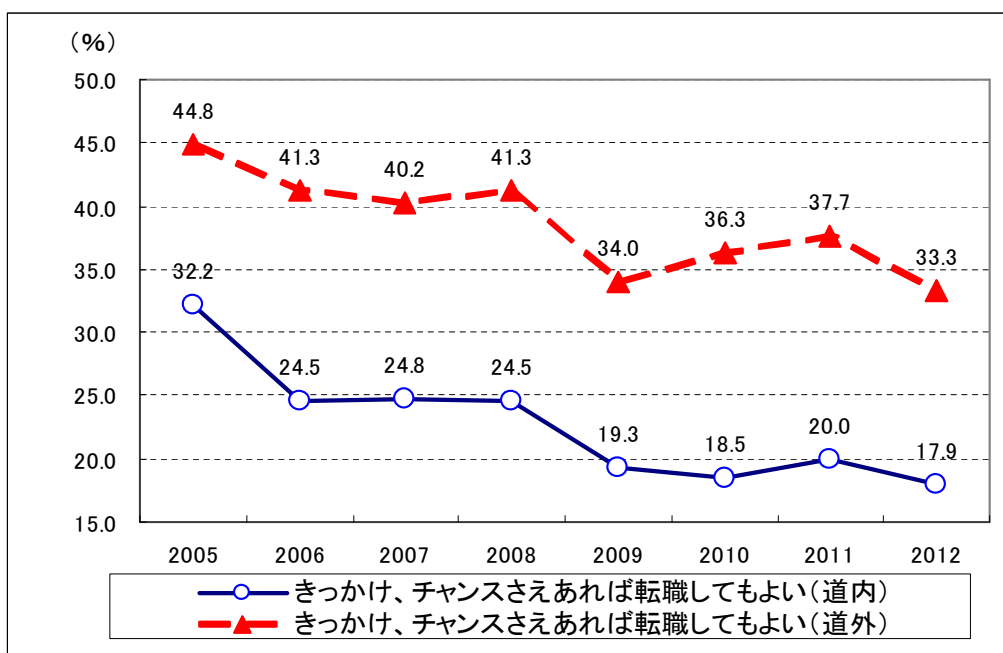
### (8) 今の会社に一生勤めようと思っている(71.2%)

転職についての考えを聞く設問で「今の会社に一生勤めようと思っている」とする回答は71.2%となり、平成22年度(2010年度)の71.5%に次ぐ高い値になった。道外でも51.6%となり過去7年間の最大値となり、全体として今の会社に一生勤めようと思っている人が増加傾向にあることを示す結果となった。道外との差は19.6ポイントであった。<Q9(c)1>



### (9) きっかけ、チャンスさえあれば、転職してもよい(17.9%) 過去最低

転職についての考えを聞く設問で「きっかけ、チャンスさえあれば、転職してもよい」とする回答は17.9%となり過去7年間の最低値となった。転職を考える人が減少傾向にあることを示す結果となった。道外でも同様の傾向が認められるがその差は15.4ポイントとなった。<Q9(c)2>

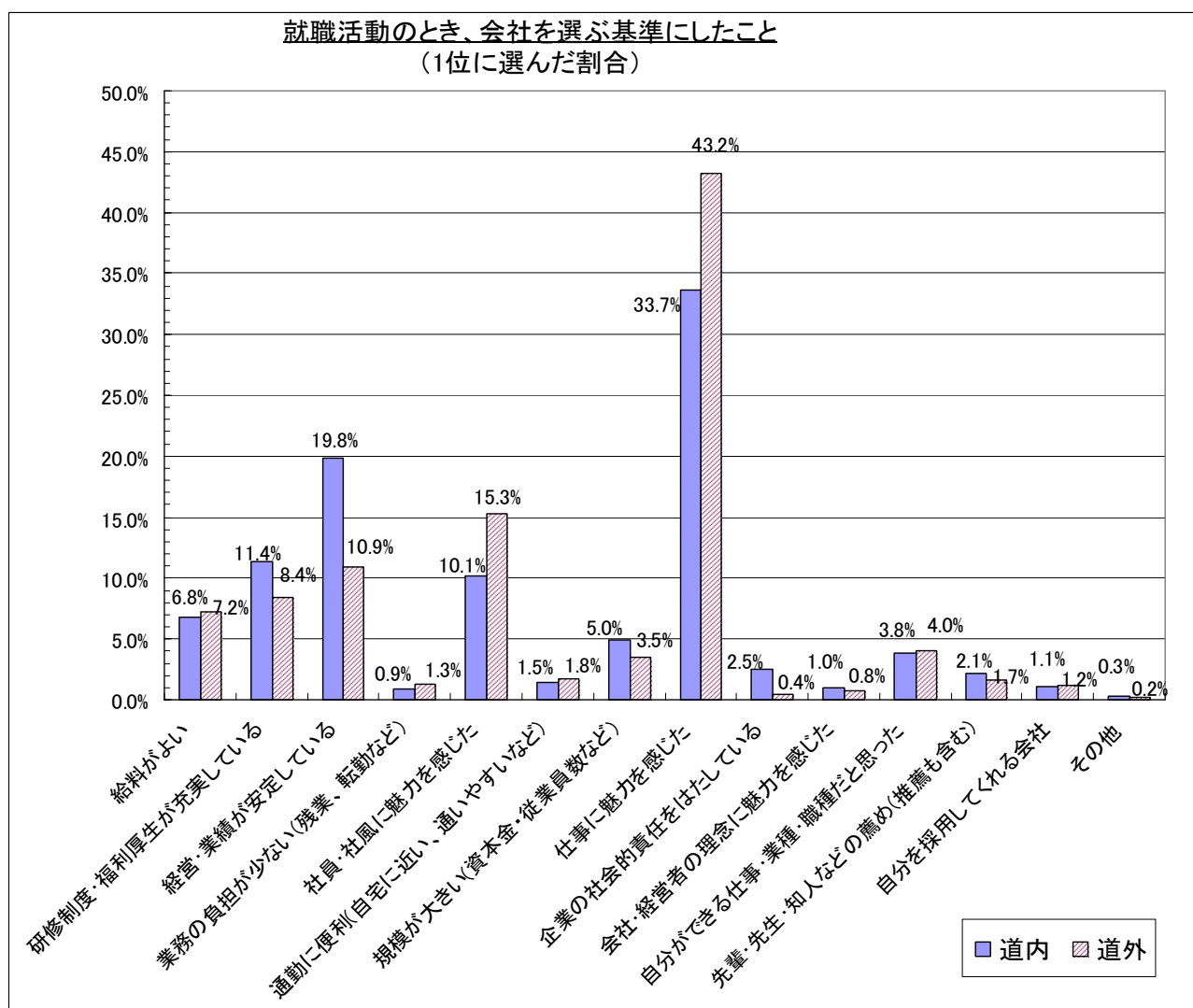


## (10) 会社を選ぶ基準にしたこと

就職活動のとき、会社を選ぶ基準にしたこと14項目について、1位に選ばれた項目のベスト3は次のとおりであった。<Q10(f)>

順位	道内	道外
1	・ 仕事に魅力を感じた (33.7%)	・ 仕事に魅力を感じた (43.2%)
2	・ 経営・業績が安定している (19.8%)	・ 社員・社風に魅力を感じた (15.3%)
3	・ 研修制度・福利厚生が充実している (11.4%)	・ 経営・業績が安定している (10.9%)

就職活動のとき、会社を選ぶ基準にしたこと各14項目の1位に選ばれた割合は、次のとおりであった。<Q10(f)>



「2012若者意識アンケート」集計表 (Q1-Q4は本人の属性：最終頁参照)

設 問	2012年度 道内			2012年度 道外			2011年度		2010年度		2009年度		2008年度		
	全体	男性	女性	全体	男性	女性	道内全体	道外全体	道内全体	道外全体	道内全体	道外全体	道内全体	道外全体	
<b>Q5</b>	<b>自分に近い考え方</b>														
(a)	上司も加わったミーティングの席ですばらしいアイデアを思いつきましたが、すぐ上の先輩と意見が対立しそうです。このときあなたは、・・・														
1	先輩の顔をたててだまっている	37.5	33.4	54.2	35.1	31.9	44.5	40.4	29.7	38.1	29.8	38.7	32.7	37.2	35.3
2	自分の意見をはっきり言う	62.5	66.6	45.8	64.9	68.1	55.5	59.6	70.3	61.9	69.8	61.3	67.3	62.8	64.7
(b)	ある仕事をやっているうちに、研修でおそわったマニュアルに書かれていないことが起きました。このときあなたは、・・・														
1	できるだけ自分でくふうしてみる	27.0	26.8	27.9	34.2	34.3	33.7	26.7	44.8	24.6	40.0	26.0	39.7	24.6	35.4
2	すぐにストップしてあとは先輩や上司に聞く	73.0	73.2	72.1	65.8	65.7	66.3	73.3	55.2	75.4	60.0	74.0	60.3	75.4	64.6
(c)	職場の人たちで飲みに行くことになりました。そこでは職場のウラ情報が聞けそうです。しかし、あなたには今晚、学校時代の友人との先約があります。このときあなたは、・・・														
1	職場の飲み会に出る	59.8	60.3	57.5	64.0	64.6	62.2	57.1	58.5	54.2	60.3	58.6	55.0	57.5	55.8
2	友人との飲み会に出る	40.2	39.7	42.5	36.0	35.4	37.8	42.9	41.5	45.8	39.7	41.4	45.0	42.5	44.2
(d)	ビジネス上、有益な情報を入手しました。そのときあなたは、・・・														
1	周りの上司、先輩に対して、積極的に情報を提供する	77.6	76.8	81.6	78.4	77.0	82.7	73.1	78.1	74.6	75.2	71.8	73.7	70.6	71.5
2	上司、先輩とはいえ、仕事上のライバルなので、必要に応じて情報提供するかどうか決める	22.4	23.2	18.4	21.6	23.0	17.3	26.9	21.9	25.4	24.8	28.2	26.3	29.4	28.5
(e)	上司から会社のためにはなるが、自分の良心に反する手段で仕事を進めるように指示されました。このときあなたは、・・・														
1	指示の通り行動する	42.2	45.4	28.7	36.8	38.7	31.1	44.9	37.8	40.2	38.3	44.3	37.9	39.3	36.4
2	指示に従わない	11.3	11.7	10.1	12.1	12.3	11.7	10.3	12.1	13.6	15.0	10.7	12.5	11.8	16.3
3	わからない	46.5	42.9	61.2	51.1	49.0	57.2	44.8	50.1	46.2	46.7	45.0	49.6	48.9	47.3
(f)	職場で法令に抵触する可能性のあることが行われていることを知ったあなたは、是正のため、上司に相談しましたが、具体的な指示や行動をとってくれそうにありません。このときあなたは、・・・														
1	もうひとつ上位の上司に相談する	57.9	58.1	56.7	51.7	52.8	48.7	56.3	49.6	54.6	52.0	53.9	48.6	54.1	47.3
2	総務部など管理部門に相談する	32.0	31.4	34.8	36.5	34.7	41.6	31.0	40.9	32.3	36.3	32.8	39.6	31.5	39.9
3	役所など公的機関やマスコミ等に相談する	0.8	0.8	0.6	1.0	1.2	0.3	0.7	0.8	1.4	1.4	1.6	1.8	2.3	2.1
4	わからない	9.3	9.7	7.9	10.8	11.3	9.4	12.0	8.7	11.7	10.3	11.7	10.0	12.1	10.7



設 問	2012年度 道内			2012年度 道外			2011年度		2010年度		2009年度		2008年度		
	全体	男性	女性	全体	男性	女性	道内全体	道外全体	道内全体	道外全体	道内全体	道外全体	道内全体	道外全体	
<b>Q6</b>	<b>好きなタイプの職場</b>														
(a)	<b>仕事の進め方</b>														
1	各人の仕事の内容があらかじめはっきりと決められていて、おたがいに余計な口出しをしないですむ職場	43.3	42.1	48.3	36.3	34.8	40.6	42.0	37.3	37.4	34.9	48.1	39.2	44.7	38.4
2	各人の担当する仕事の内容が細かく決められておらず、必要に応じて調整をする職場	56.7	57.9	51.7	63.7	65.2	59.4	58.0	62.7	62.6	65.1	51.9	60.8	55.3	61.6
(b)	<b>担当したい仕事</b>														
1	職場の先輩や他の部門とチームを組んで、成果を分かち合える仕事	87.1	87.9	83.7	85.9	85.0	88.5	85.2	84.9	85.4	84.4	83.9	83.2	82.7	82.1
2	自分の個人的な努力が直接成果に結びつく仕事	12.9	12.1	16.3	14.1	15.0	11.5	14.8	15.1	14.6	15.6	16.1	16.8	17.3	17.9
(c)	<b>給料の決め方（給与体系）</b>														
1	各人の業績や能力が大きく影響する給与システム	56.1	55.9	57.1	65.9	68.7	58.1	52.9	63.4	50.6	58.3	51.0	59.1	57.1	57.7
2	業績や能力よりも、年齢・経験を重視して給与が上がるシステム	43.9	44.1	42.9	34.1	31.3	41.9	47.1	36.6	49.4	41.7	49.0	40.9	42.9	42.3
(d)	<b>残業</b>														
1	残業は多いが、仕事を通じて自分のキャリア、専門能力が高められる職場	29.1	30.7	22.5	41.6	45.0	31.9	26.8	47.6	30.2	46.2	27.7	41.6	30.0	40.1
2	残業が少なく、平日でも自分の時間を持って、趣味などに時間が使える職場	70.9	69.3	77.5	58.4	55.0	68.1	73.2	52.4	69.8	53.8	72.3	58.4	70.0	59.9
(e)	<b>労働時間・裁量労働</b>														
1	残業手当がつくことを前提に決められた時間、場所で働く職場（含、フレックスタイム制）	70.5	69.2	75.3	68.5	65.9	75.8	70.4	68.9	65.0	71.2	66.9	69.3	69.0	74.5
2	仕事の成果で評価されることを前提に時間、場所などを自由に選べる職場	29.5	30.8	24.7	31.5	34.1	24.2	29.6	31.1	35.0	28.8	33.1	30.7	31.0	25.5
(f)	<b>キャリア</b>														
1	ひとつの仕事や持ち場を長い間経験させて、スペシャリスト（専門家）としてきたえる職場	42.5	44.8	33.1	43.1	43.0	43.1	42.0	44.3	43.9	43.5	45.2	43.6	44.3	45.6
2	いろいろな仕事や持ち場を経験させて、ジェネラリスト（会社全般の仕事が見渡せるような人）としてきたえる職場	57.5	55.2	66.9	56.9	57.0	56.9	58.0	55.7	56.1	56.5	54.8	56.4	55.7	54.4

設 問	2012年度 道内			2012年度 道外			2011年度		2010年度		2009年度		2008年度		
	全体	男性	女性	全体	男性	女性	道内全体	道外全体	道内全体	道外全体	道内全体	道外全体	道内全体	道外全体	
(g) 昇格															
1	仕事を通して発揮した能力をもとにして評価が決まり、同期入社でも昇格に差が付くような職場	63.5	63.9	61.8	68.8	71.5	61.1	59.1	68.0	58.8	64.9	56.8	64.5	60.5	64.6
2	年齢や経験によって、平均的に昇格していく職場	36.5	36.1	38.2	31.2	28.5	38.9	40.9	32.0	41.2	35.1	43.2	35.5	39.5	35.4
<b>Q7</b>	<b>自分に近い考え方</b>														
(a)	<b>自分のキャリアプランに反する仕事を、がまんして続けるのは無意味だ</b>														
1	そう思う	15.6	16.9	10.7	19.8	20.3	18.5	19.7	17.0	15.5	17.1	19.9	17.6	18.2	18.8
2	そう思わない	84.4	83.1	89.3	80.2	79.7	81.5	80.3	83.0	84.5	82.9	80.1	82.4	81.8	81.2
(b)	<b>仕事の手順は、細かいところまできめておいて欲しい</b>														
1	そう思う	55.5	56.8	50.0	40.6	41.6	37.4	57.9	37.2	59.1	39.8	57.0	42.8	52.5	41.3
2	そう思わない	44.5	43.2	50.0	59.4	58.4	62.6	42.1	62.8	40.9	60.2	43.0	57.2	47.5	58.7
(c)	<b>海外勤務のチャンスがあれば、応じたい</b>														
1	そう思う	43.3	42.3	47.2	63.2	64.1	60.6	43.2	62.2	2011年度より設問を変更					
2	そう思わない	56.7	57.7	52.8	36.8	35.9	39.4	56.8	37.8						
(d)	<b>若いうちならフリーアルバイターの生活を送るのも悪くない</b>														
1	そう思う	20.0	18.9	24.2	24.8	25.2	23.9	22.3	25.8	21.2	20.4	21.4	20.8	23.7	23.2
2	そう思わない	80.0	81.1	75.8	75.2	74.8	76.1	77.7	74.2	78.8	79.6	78.6	79.2	76.3	76.8
(e)	<b>条件の良い会社があれば、さっさと移る方が得だ</b>														
1	そう思う	17.7	18.7	13.5	27.9	28.6	26.2	21.1	26.1	19.7	22.5	20.0	21.9	19.5	25.8
2	そう思わない	82.3	81.3	86.5	72.1	71.4	73.8	78.9	73.9	80.3	77.5	80.0	78.1	80.5	74.2
(f)	<b>会社の運動会などの親睦行事は、参加したい</b>														
1	そう思う	90.5	90.7	89.3	86.0	86.2	85.5	87.9	83.3	2011年度より設問を変更					
2	そう思わない	9.5	9.3	10.7	14.0	13.8	14.5	12.1	16.7						
(g)	<b>細かいことは下に任せ、上に立つもの（上司）はいつも大きな目で仕事を見ていて欲しい</b>														
1	そう思う	42.4	42.8	41.6	60.3	60.9	58.4	47.6	59.4	38.1	53.2	41.7	52.9	43.0	53.2
2	そう思わない	57.6	57.2	58.4	39.7	39.1	41.6	52.4	40.6	61.6	46.8	58.3	47.1	57.0	46.8
(h)	<b>自分には仕事を通じてかえたい「夢」がある</b>														
1	そう思う	66.7	67.9	61.8	73.5	73.8	72.5	64.8	75.9	71.2	73.8	68.5	73.9	66.9	71.7
2	そう思わない	33.3	32.1	38.2	26.5	26.2	27.5	35.2	24.1	28.8	26.2	31.5	26.1	33.1	28.3

設 問	2012年度 道内			2012年度 道外			2011年度		2010年度		2009年度		2008年度	
	全体	男性	女性	全体	男性	女性	道内全体	道外全体	道内全体	道外全体	道内全体	道外全体	道内全体	道外全体
(i) 将来への自分のキャリアプランを考える上では、社内で出世するより、自分で起業して独立したい														
1 そう思う	8.3	9.4	4.0	15.7	17.7	10.2	12.0	16.6	10.9	13.8	12.1	15.5	14.2	16.9
2 そう思わない	91.7	90.6	96.0	84.3	82.3	89.8	88.0	83.4	89.1	86.2	87.9	84.5	85.8	83.1
(j) 人より多くの賃金を得なくとも、食べていけるだけの収入があれば十分だ														
1 そう思う	36.7	34.9	44.4	32.3	31.6	34.6	35.2	35.5	34.4	33.0	38.3	34.8	35.8	32.6
2 そう思わない	63.3	65.1	55.6	67.7	68.4	65.4	64.8	64.5	65.6	67.0	61.7	65.2	64.2	67.4
(k) あなたが発注者の立場であれば取引先からお中元やお歳暮や食事などを受け取ることは問題がない														
1 そう思う	44.3	44.9	42.1	45.7	46.0	44.7	43.7	42.7	40.7	42.7	42.8	42.9	38.4	39.1
2 そう思わない	55.7	55.1	57.9	54.3	54.0	55.3	56.3	57.3	59.3	57.3	57.2	57.1	61.6	60.9
(l) 従来 of 基準や慣習には反しても、法律に反しないことであれば、どんな強引な手段や方法をとっても問題はない														
1 そう思う	17.4	17.6	16.3	24.0	27.0	15.4	18.8	24.3	18.2	20.6	20.2	23.6	15.4	21.5
2 そう思わない	82.6	82.4	83.7	76.0	73.0	84.6	81.2	75.7	81.8	79.4	79.8	76.4	84.6	78.5
(m) これからの社会人生活は不安より期待のほうが大きい														
1 そう思う	53.0	55.6	42.1	64.5	63.0	68.6	46.7	62.5	2011年度より設問を新設					
2 そう思わない	47.0	44.4	57.9	35.5	37.0	31.4	53.3	37.5						
(n) 子供が生まれたときには、育児休暇を取得したい														
1 そう思う	69.2	61.5	100.0	71.2	61.9	98.0	2012年度より設問を新設							
2 そう思わない	30.8	38.5	0.0	28.8	38.1	2.0								
<b>Q8</b> 仕事をする上での優先順位														
あなたが会社で仕事をする上で、下記の方々のいずれの方が大切だと思いますか。イ～ホに優先順位（1～5）をつけて下さい。	1位	1位	1位	1位	1位	1位	1位	1位	1位	1位	1位	1位	1位	1位
イ 顧客・消費者	65.8	65.7	65.7	57.0	56.1	59.2	64.2	57.0	69.4	56.7	66.9	53.0	67.2	48.7
ロ 株主	3.1	3.9	0.0	3.6	4.0	2.4	1.7	2.3	3.2	4.1	3.0	3.4	1.9	3.3
ハ 上司・同僚	20.5	18.3	29.2	28.1	27.8	29.6	23.7	28.1	18.7	26.8	20.8	29.7	20.1	28.5
ニ 取引先	4.7	5.4	2.2	8.0	8.5	6.5	3.8	8.6	4.1	10.4	4.6	10.4	5.2	10.9
ホ 地域社会	6.4	7.3	2.8	3.7	4.1	2.4	6.9	5.0	4.6	3.3	4.7	3.5	5.6	9.2

設 問	2012年度 道内			2012年度 道外			2011年度		2010年度		2009年度		2008年度		
	全体	男性	女性	全体	男性	女性	道内全体	道外全体	道内全体	道外全体	道内全体	道外全体	道内全体	道外全体	
<b>Q9 転職</b>															
(a) あなたは、転職についてどう考えますか？															
1 しないにこしたことはない。	39.4	43.4	23.5	27.7	30.4	20.1	37.4	27.2	39.8	31.4	38.9	31.6	30.7	26.6	
2 それなりの理由があれば、1～2度の転職は仕方がない。	42.9	38.3	60.8	52.0	48.5	62.2	45.0	48.0	44.0	49.1	46.0	46.5	50.9	52.6	
3 それなりの理由があれば、何度してもかまわない。	10.1	10.9	7.3	14.5	15.5	11.6	9.6	19.1	9.3	13.9	7.7	16.0	12.0	16.6	
4 いずれでもない・わからない。	7.6	7.4	8.4	5.8	5.6	6.1	8.0	5.7	6.9	5.6	7.4	5.9	6.4	4.2	
(b) あなたは一つの会社に、最低でもどのくらい勤めるべきだと思いますか？															
1 1年	0.8	0.8	0.6	0.9	1.0	0.3	1.1	0.6	0.9	0.6	1.2	0.7	1.5	1.0	
2 2～3年	22.8	18.9	38.0	26.0	22.5	36.6	24.2	23.4	22.2	24.8	24.7	27.0	27.9	27.9	
3 4～5年	27.8	24.5	41.3	30.0	28.9	33.3	25.0	31.3	21.4	31.7	23.3	30.8	24.0	29.8	
4 6年以上	27.9	33.0	7.8	23.7	27.1	13.9	29.5	24.1	33.0	22.4	28.1	20.4	24.6	18.3	
5 転職するそれなりの理由があれば、期間は関係ない。	16.9	18.6	10.1	17.3	18.4	13.9	16.3	17.7	18.2	18.8	18.9	18.5	19.0	20.5	
6 いずれでもない・わからない。	3.8	4.2	2.2	2.1	2.1	2.0	3.9	2.9	4.3	1.7	3.8	2.6	3.0	2.5	
(c) 当てはまるもの1つだけに○をつけて下さい。															
1 今の会社に一生勤めようと思っている。	71.2	74.7	57.3	51.6	50.7	54.3	66.4	45.9	71.5	50.3	66.3	47.3	59.2	40.6	
2 きっかけ、チャンスがあれば、転職しても良い。	17.9	17.4	20.2	33.3	35.6	26.6	20.0	37.7	18.5	36.3	19.3	34.0	24.5	41.3	
3 現在、ぜひ転職したい	0.1	0.1	0.0	0.4	0.6	0.0	0.3	1.0	0.5	0.6	0.7	0.5	0.5	0.6	
4 いずれでもない・わからない。	10.8	7.8	22.5	14.7	13.1	19.1	13.3	15.4	9.5	12.8	13.7	18.2	15.8	17.5	
<b>Q10 就職活動</b>															
(a) 就職活動を始めた時期は？															
1 2010年5～8月	8.8	8.4	10.6	12.9	11.4	17.1	6.9	12.2	2011年度より設問を変更						
2 2010年9～12月	33.0	32.2	36.2	46.7	44.0	55.2	31.2	45.5							
3 2011年1～4月	31.5	32.8	26.3	25.6	27.9	18.8	33.7	29.6							
4 2011年5月以降	26.1	26.0	26.3	13.5	15.0	8.9	27.0	11.3							
5 その他	0.6	0.6	0.6	1.3	1.7	0.0	1.2	1.4							

設 問	2012年度 道内			2012年度 道外			2011年度		2010年度		2009年度		2008年度		
	全体	男性	女性	全体	男性	女性	道内全体	道外全体	道内全体	道外全体	道内全体	道外全体	道内全体	道外全体	
<b>(b) 訪問した会社数は？</b>															
1	1～5社	59.2	60.8	52.3	24.2	28.7	11.3	56.8	21.0	2011年度より設問を変更					
2	6～10社	12.4	12.7	10.7	13.7	15.3	8.6	11.0	13.5						
3	11～20社	13	12	17.4	19.6	19.2	20.6	13.2	19.2						
4	21～30社	8.6	8.7	8.4	17.9	16.9	21.0	10.5	17.9						
5	31～50社	4.2	3.5	7.3	14.8	11.7	24.1	6.0	17.2						
6	51～70社	1.8	1.3	3.9	5.7	4.4	9.6	1.7	7.9						
7	71社以上	0.8	1.0	0.0	4.1	3.8	4.8	0.8	3.3						
<b>(c) 内定が出た会社数は？</b>															
1	1社	77.5	78	75.4	54.7	56.6	49.0	78.7	52.4	77.0	54.0	65.6	44.4	65.9	42.2
2	2社	14.4	13.4	18.4	24.2	22.0	30.7	12.8	21.3	12.6	21.4	16.1	23.1	16.4	23.7
3	3社	5.8	6.4	3.4	11.9	11.8	12.4	5.6	14.0	6.5	10.7	9.5	16.1	10.3	15.1
4	その他（4社以上）	2.3	2.2	2.8	9.2	9.6	7.9	2.9	12.3	2011年度より設問を変更					
<b>(d) 就職した会社の内定が出た時期は？</b>															
1	2011年 春	36.5	37.4	32.4	52.6	51.6	55.1	44.1	63.3	37.1	61.3	43.2	60.6	40.7	58.8
2	2011年 夏	23.9	20.4	37.9	18.8	19.1	18.2	20.4	15.6	19.7	16.3	18.8	13.5	19.8	13.5
3	2011年 秋	32.1	34.3	23.5	16.0	17.3	12.0	27.3	10.9	32.0	10.6	29.6	12.1	27.9	13.4
4	2011-12年 冬	6.2	6.8	3.9	7.8	7.1	9.9	6.9	5.1	8.1	5.1	5.7	6.5	8.4	7.8
5	2012年 春	1.1	1.0	1.7	4.5	4.4	4.8	1.2	4.5	2.9	5.8	2.4	6.5	2.7	5.7
6	その他	0.2	0.1	0.6	0.3	0.5	0.0	0.1	0.6	0.2	0.9	0.3	0.8	0.5	0.8
<b>(e) 2011年3月11日の東日本大震災によって就職活動に影響はありましたか？</b>															
1	はい	28.8	28.1	30.3	60.6	55.8	74.7	2012年度は設問を変更							
2	いいえ	71.2	71.9	69.7	39.4	44.2	25.3								

設 問		2012年度 道内		2012年度 道外			2011年度		2010年度		2009年度		2008年度			
		全体		全体			道内全体	道外全体	道内全体	道外全体	道内全体	道外全体	道内全体	道外全体		
(f)	就職活動のとき、会社を選ぶ基準にしたことは？以下からトップ5を選び、[ ]に優先順位(1～5)を記入してください。	1位回数	1位 (%)	1位回数	1位 (%)	1位 (%)	1位 (%)	1位 (%)	1位 (%)	1位 (%)	1位 (%)	2010年度より設問を変更				
(1)	給料がよい	60	6.8	82	7.2	6.6	5.8	6.6	5.6							
(2)	研修制度・福利厚生が充実している(有給、各種手当、職場の居住環境など)	101	11.4	96	8.4	9.5	6.1	8.7	5.9							
(3)	経営・業績が安定している	176	19.8	124	10.9	21.3	9.3	23.1	10.7							
(4)	業務の負担が少ない(残業、転勤など)	8	0.9	15	1.3	0.8	0.7	1.4	0.8							
(5)	社員・社風に魅力を感じた	90	10.1	174	15.3	7.9	18.2	8.7	13.4							
(6)	通勤に便利(自宅に近い、通いやすいなど)	13	1.5	20	1.8	2.0	1.5	1.7	2.0							
(7)	規模が大きい(資本金・従業員数など)	44	5.0	40	3.5	4.6	4.2	5.2	4.2							
(8)	仕事に魅力を感じた(自分がやってみたくと思った、他社にはないノウハウがある、国際展開している、自分が成長できる、など)	299	33.7	492	43.2	26.5	37.4	27.5	42.1							
(9)	企業の社会的責任をはたしている	22	2.5	5	0.4	3.4	1.7	2.5	1.1							
(10)	会社・経営者の理念に魅力を感じた	9	1.0	9	0.8	2.0	1.5	1.4	1.8							
(11)	自分ができる仕事・業種・職種だと思った	34	3.8	46	4.0	6.0	8.6	8.0	6.1							
(12)	先輩・先生・知人などの薦め(推薦も含む)	19	2.1	19	1.7	3.2	1.7	1.6	2.7							
(13)	自分を採用してくれる会社	10	1.1	14	1.2	4.3	3.0	2.1	2.8							
(14)	その他	3	0.3	2	0.2	1.6	0.3	1.4	0.6							
設 問		2012年度 道内			2012年度 道外			2011年度		2010年度		2009年度		2008年度		
		全体	男性	女性	全体	男性	女性	道内全体	道外全体	道内全体	道外全体	道内全体	道外全体	道内全体	道外全体	
Q11	SNS(ソーシャルネットワークキングサービス)を利用していますか？															
1	はい	65.4	61.9	79.1	75.4	70.6	90.2	2012年度は設問を変更								
2	いいえ	34.6	38.1	20.9	24.6	29.4	9.8									

【属性】

設 問	回 答	2012年道内	2012年道外	2011道内	2010道内	2009道内	2008道内	
Q1 (a) 性別	男性	80.1	74.6	77.2	85.5	75.5	72.3	
	女性	19.9	25.4	22.8	14.5	24.5	27.7	
	(b) 年齢	20歳未満	31.4	10.4	28.0	32.8	29.0	27.1
		20歳以上	68.6	89.6	72.0	67.2	71.0	72.9
Q2 最終学歴	4大	43.5	53.6	43.1	41.7	49.0	49.5	
	大学院	10.2	30.8	10.8	9.4	6.7	5.7	
	高等学校	27.7	7.7	25.0	29.5	25.4	25.5	
	工業高専	8.7	4.4	6.5	6.7	5.9	5.7	
	短大	4.1	1.2	7.6	2.7	5.5	7.3	
	専門学校	5.5	2.3	6.6	9.1	7.1	6.0	
	その他	0.3	0.6	0.4	0.9	0.4	0.3	
	Q3 (a) 従業員数	～299人	3.4	21.8	7.4	4.9	5.9	7.2
300人～		96.6	78.2	92.6	95.1	94.1	92.8	
(b) 業種		鉱業	0.0	0.2	0.1	0.2	0.1	0.1
		建設業	8.8	5.5	8.4	11.6	5.3	4.9
		製造業	12.3	30.9	6.2	8.1	4.5	9.8
		運輸・通信業	26.2	5.9	25.9	40.6	29.3	25.4
		卸売・小売業、飲食店	8.7	8.0	11.0	5.4	14.2	13.3
		金融・保険・不動産業	19.3	1.0	22.7	15.1	21.9	26.8
		サービス業（情報処理含む）	0.2	41.4	0.1	0.2	6.2	5.3
		その他	24.5	7.1	25.6	18.8	18.5	14.4
(c) 職種		事務職	23.6	9.7	24.7	13.0	20.6	22.3
		企画職	0.0	0.8	0.4	0.2	0.2	0.7
		技術職（現場スタッフ）	35.7	15.4	33.1	37.2	22.4	23.7
		技能職（製造組立）	10.5	7.2	3.6	6.1	5.7	4.6
	研究・開発職	1.0	6.9	0.8	1.1	0.3	1.7	
	営業職	13.8	14.7	17.9	20.9	15.7	19.3	
	販売職	5.2	0.0	1.5	2.0	7.5	7.0	
	情報処理職	0.6	36.8	0.0	0.4	4.9	3.9	
その他	9.6	8.5	18.0	19.1	22.7	16.8		
Q4 今の会社の志望順位	第一志望	82.8	71.1	81.3	81.7	83.9	83.5	
	第二志望	11.9	16.1	12.2	11.2	10.2	10.6	
	第三志望	3.4	5.4	3.5	3.8	4.0	3.5	
	その他	1.9	7.4	3.0	3.8	1.9	2.4	